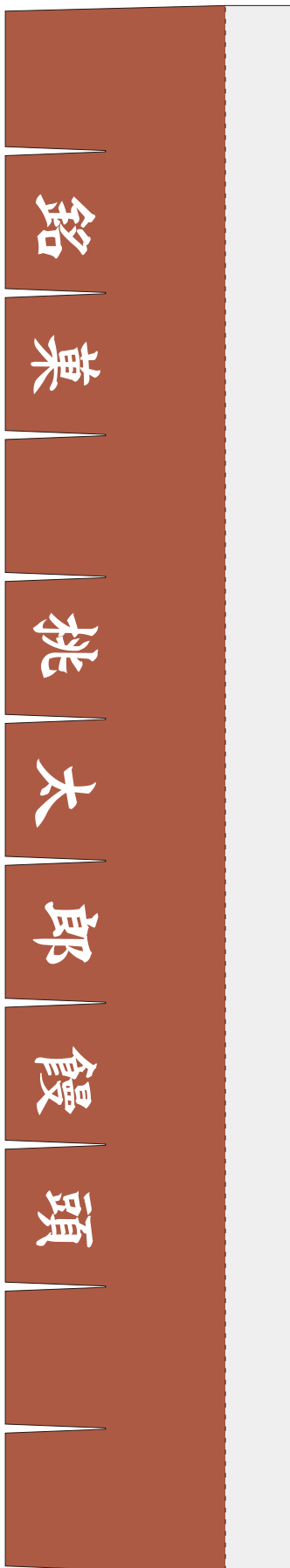
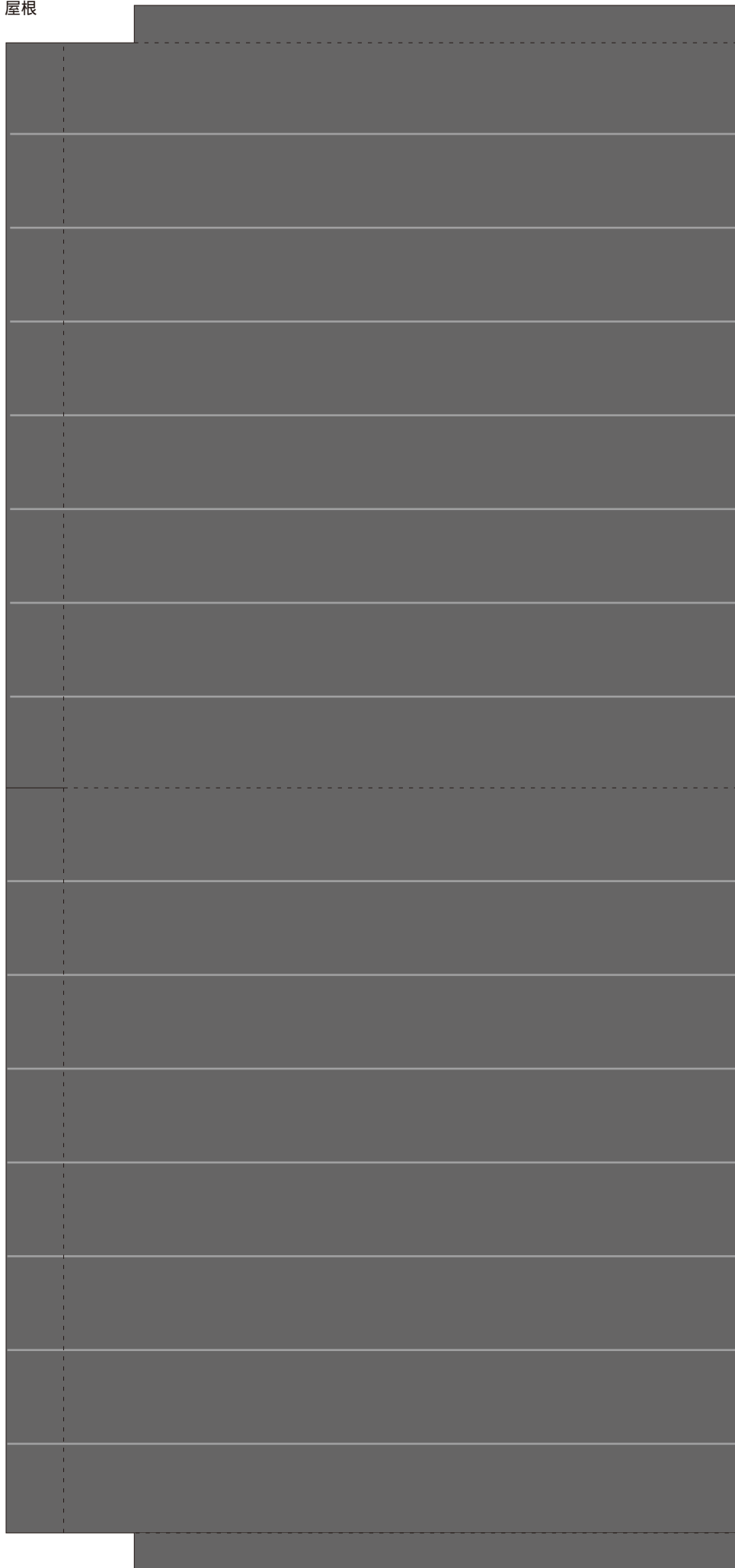


のれん(軒用)



屋根



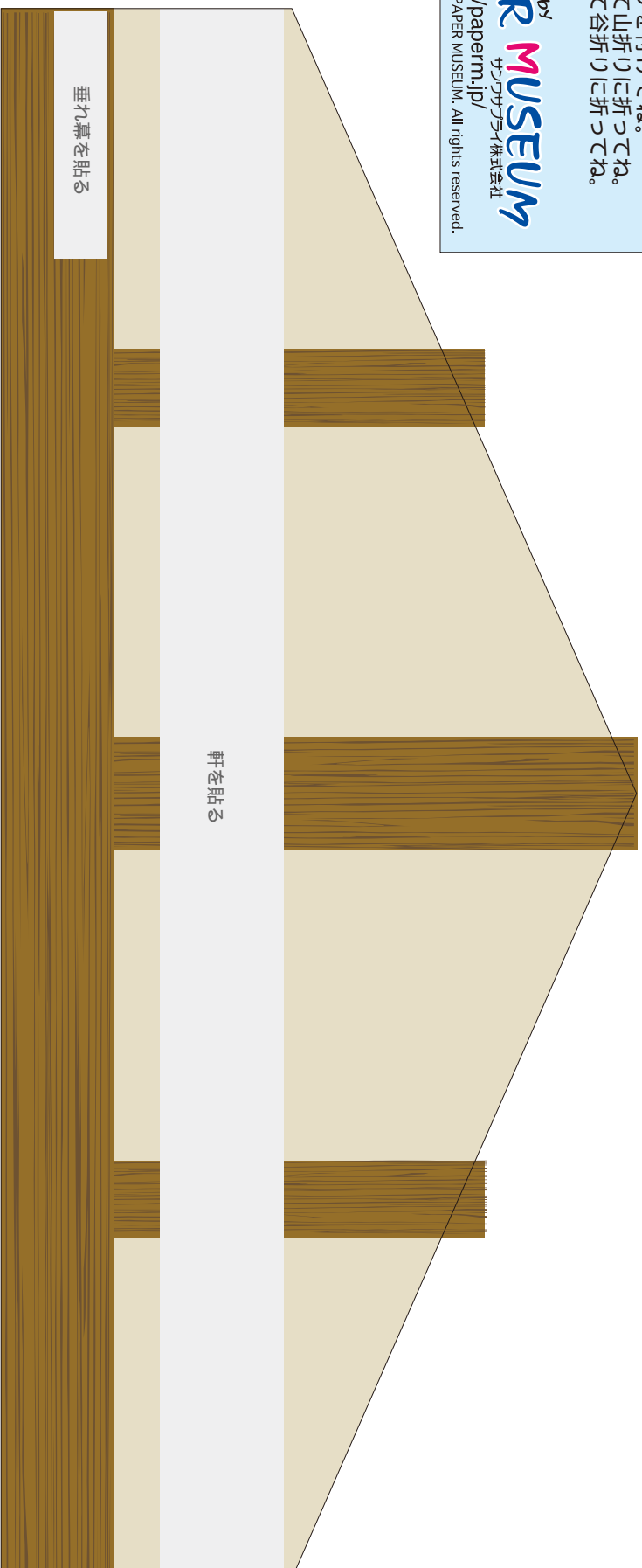
軒・三角部分(正面)

- (切取線)もしくはりんかくに沿って切ってね。
- (灰色部分)にのりを付けてね。
- (折り線)に沿って山折りに折ってね。
- (折り線)に沿って谷折りに折ってね。

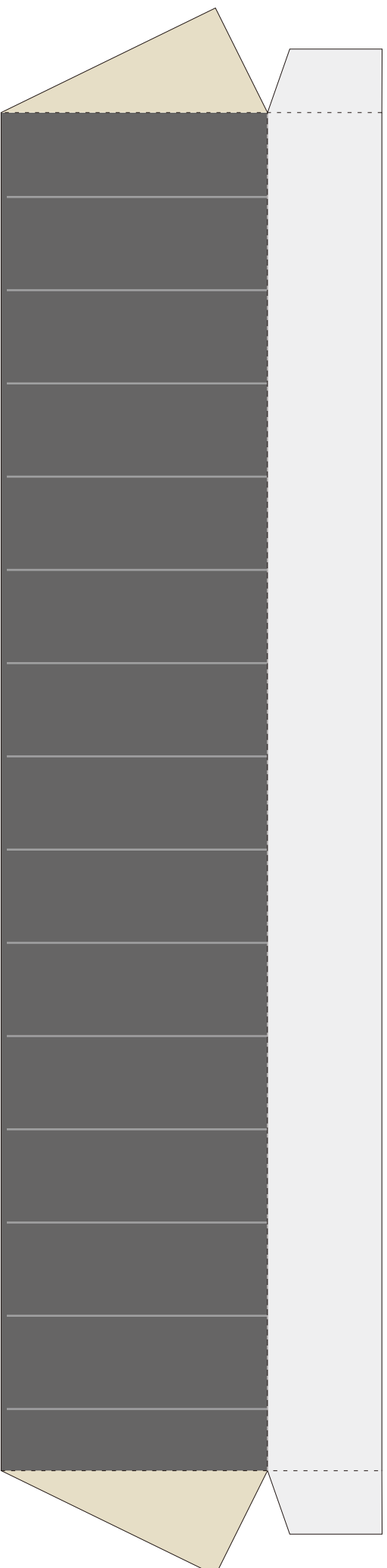
Presented by
PAPER MUSEUM
サンパペーランド株式会社

<http://paperm.jp/>
Copyright (C) 2009 PAPER MUSEUM. All rights reserved.

正面 三角部分



軒

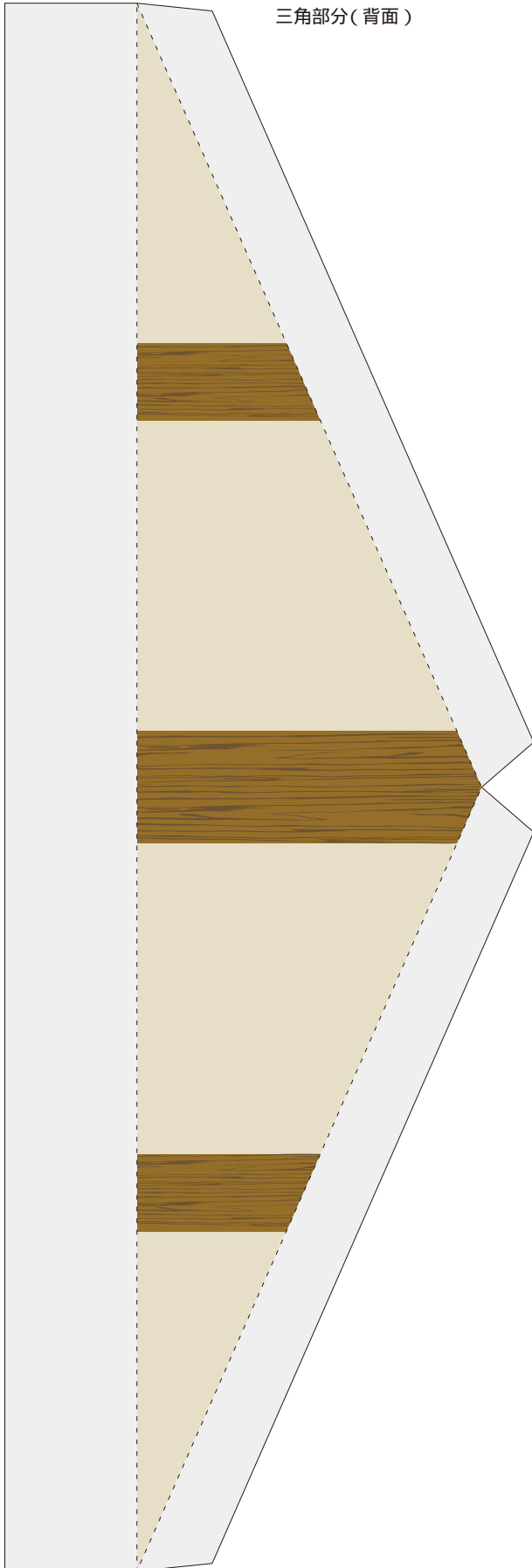


三角部分

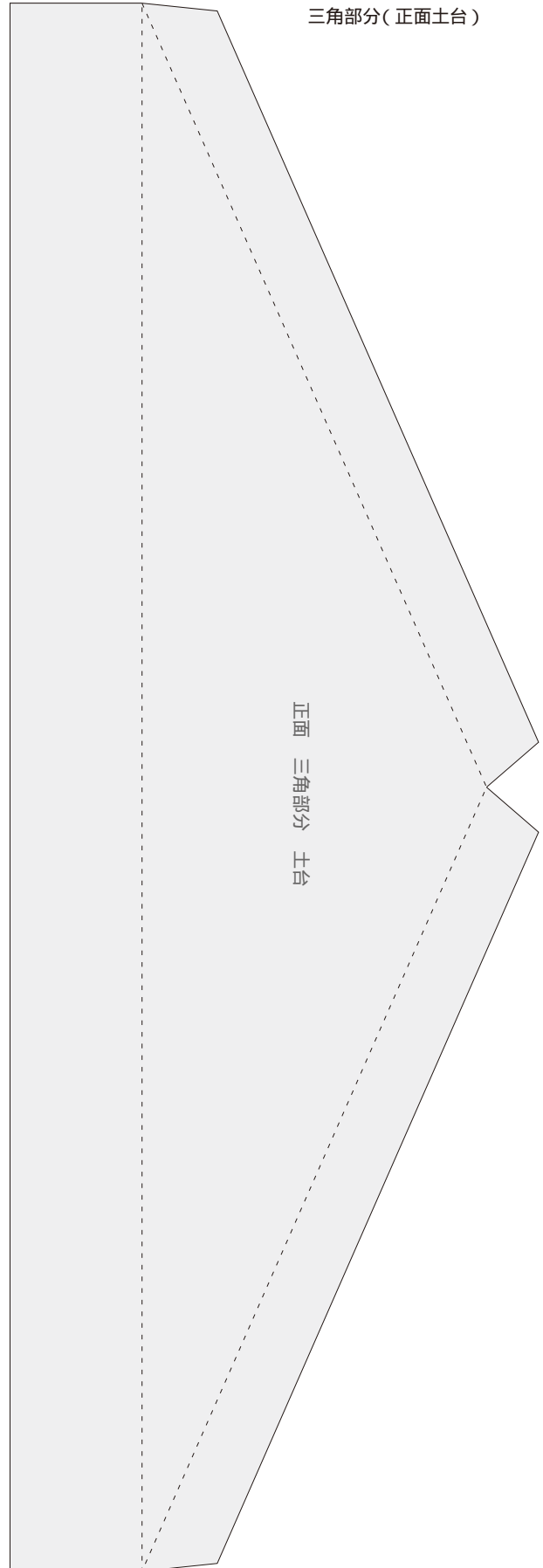
- (切取線) もしくはりんかくに沿って切ってね。
- 灰色部分にのりを付けてね。
- - - - (折り線) に沿って山折りに折ってね。
- - - - (折り線) に沿って谷折りに折ってね。

Presented by
PAPER MUSEUM
サンワサプライ株式会社
<http://paperm.jp/>
Copyright (C) 2009 PAPER MUSEUM. All rights reserved.

三角部分(背面)



三角部分(正面土台)



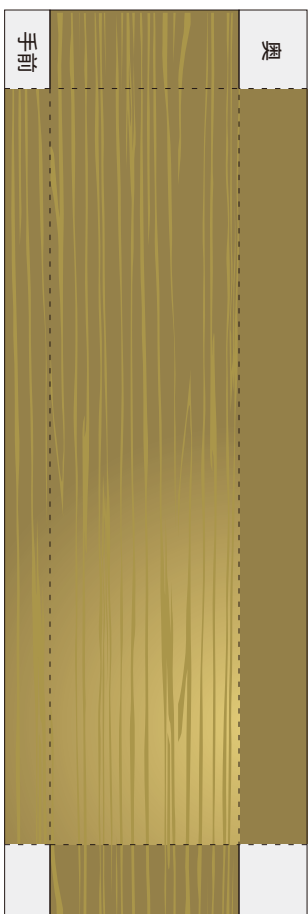
天井・陳列棚（上棚）

- （切取線）もしくはりんかくに沿って切ってね。
- （灰色部分）のりを付けてね。
- （折り線）に沿って山折りに折ってね。
- （折り線）に沿って谷折りに折ってね。

Presented by
PAPER MUSEUM
サンパペラボ株式会社

<http://paperm.jp/>
Copyright (C) 2009 PAPER MUSEUM. All rights reserved.

陳列棚 上棚



天井



後ろ外壁

- (切取線) もしくはりんかくに沿って切ってね。
- 灰色部分にのりを付けてね。
- - - - (折り線) に沿って山折りに折ってね。
- - - - (折り線) に沿って谷折りに折ってね。

Presented by
PAPER MUSEUM

サンワサプライ株式会社

<http://paperm.jp/>

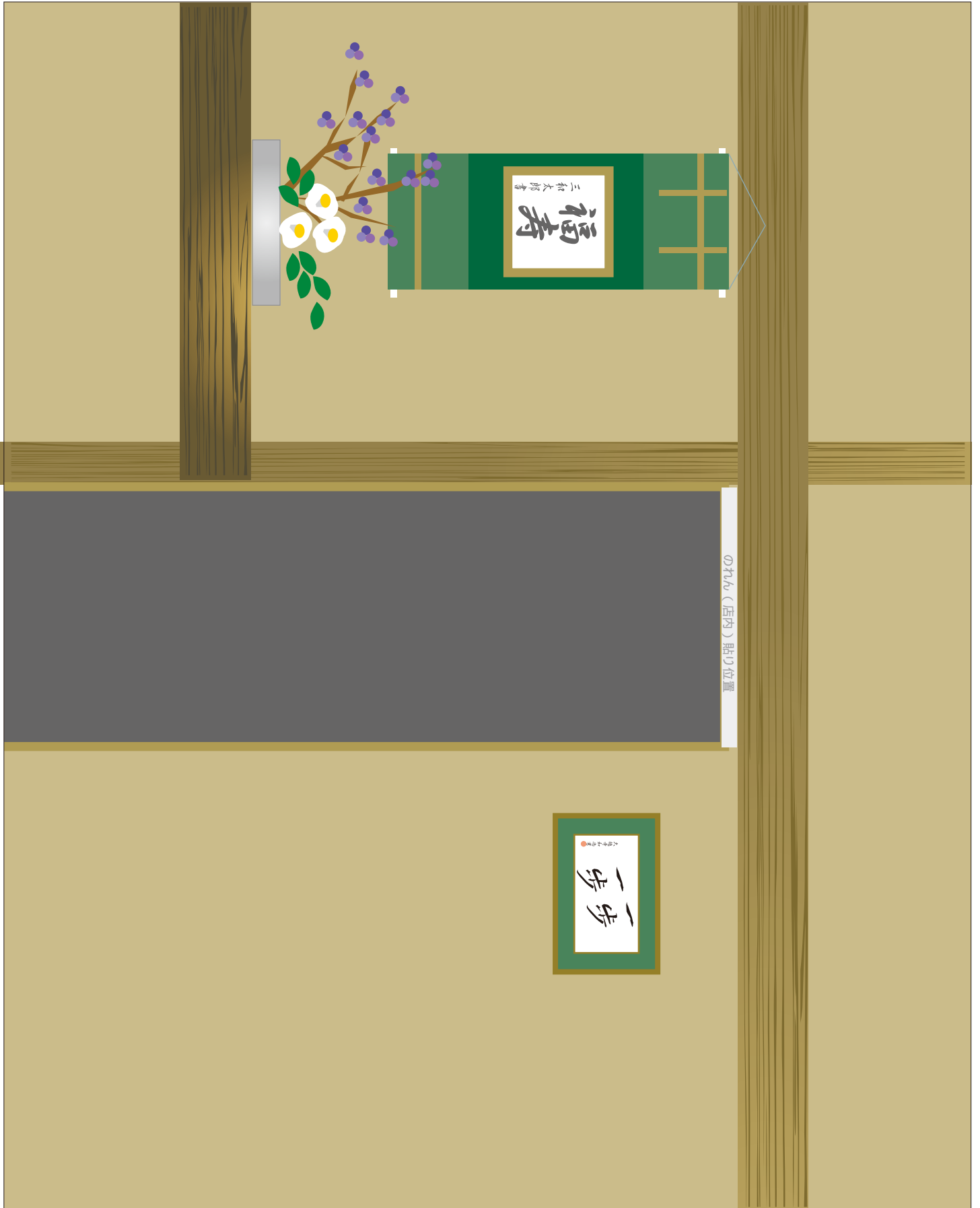
Copyright (C) 2009 PAPER MUSEUM. All rights reserved.



内装

- (切取線) もしくはりんかくに沿って切ってね。
- 灰色部分にのりを付けてね。
- - - - (折り線) に沿って山折りに折ってね。
- - - - (折り線) に沿って谷折りに折ってね。

Presented by
PAPER MUSEUM
サンワサプライ株式会社
<http://paperm.jp/>
Copyright (C) 2009 PAPER MUSEUM. All rights reserved.



看板・左外壁

- (切取線) もしくはりんかくに沿って切ってね。
- 灰色部分にのりを付けてね。
- - - - (折り線) に沿って山折りに折ってね。
- - - - (折り線) に沿って谷折りに折ってね。

Presented by
PAPER MUSEUM
サンワサプライ株式会社

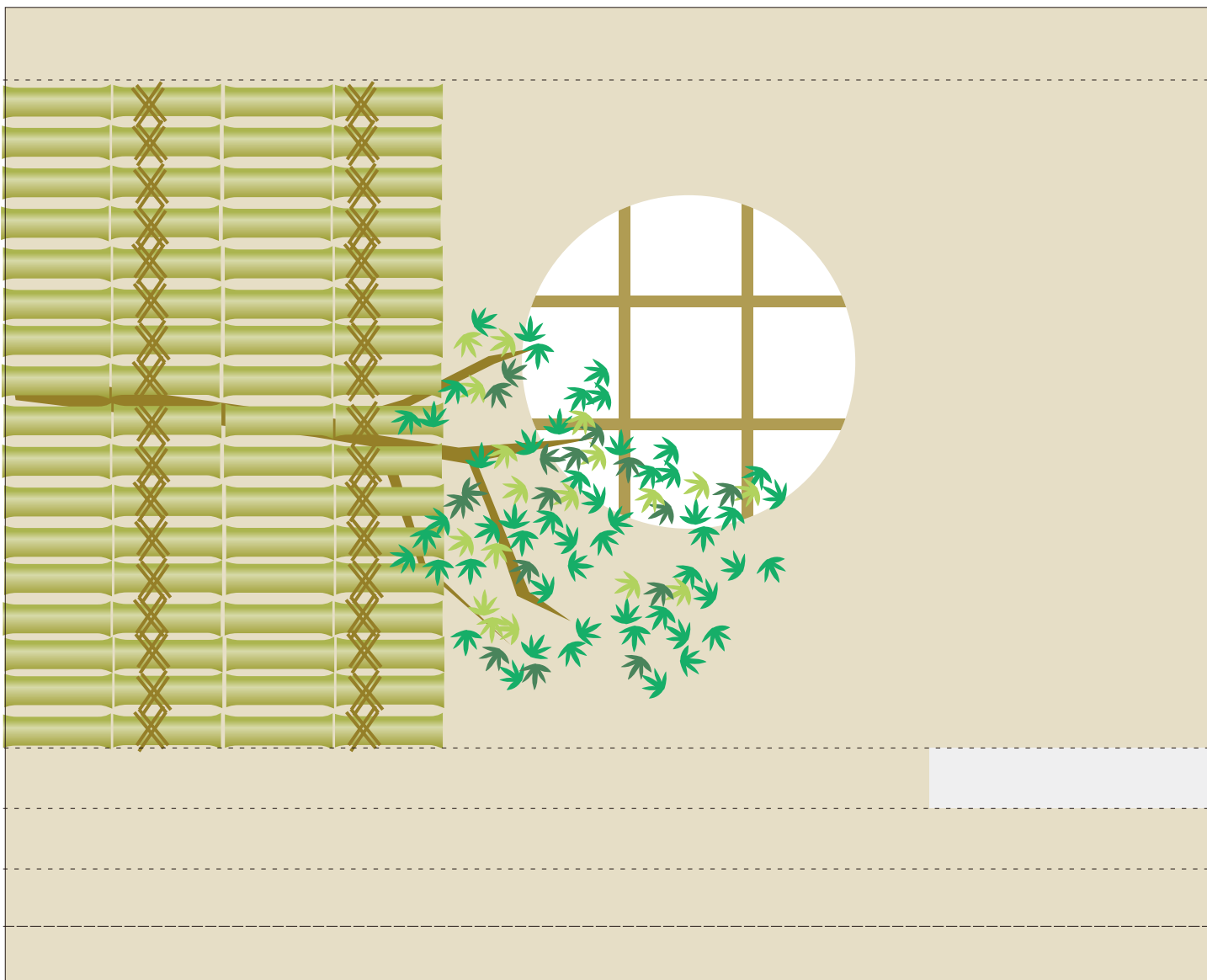
<http://paperm.jp/>

Copyright (C) 2009 PAPER MUSEUM. All rights reserved.

看板



左外壁



右外壁・垂れ幕・店内のれん

- （切取線）もしくははりんかくに沿って切ってね。
- （灰色部分）にのりを付けてね。
- （折り線）に沿って山折りに折ってね。
- （折り線）に沿って谷折りに折ってね。

Presented by
PAPER MUSEUM
サノオグラフィクス株式会社

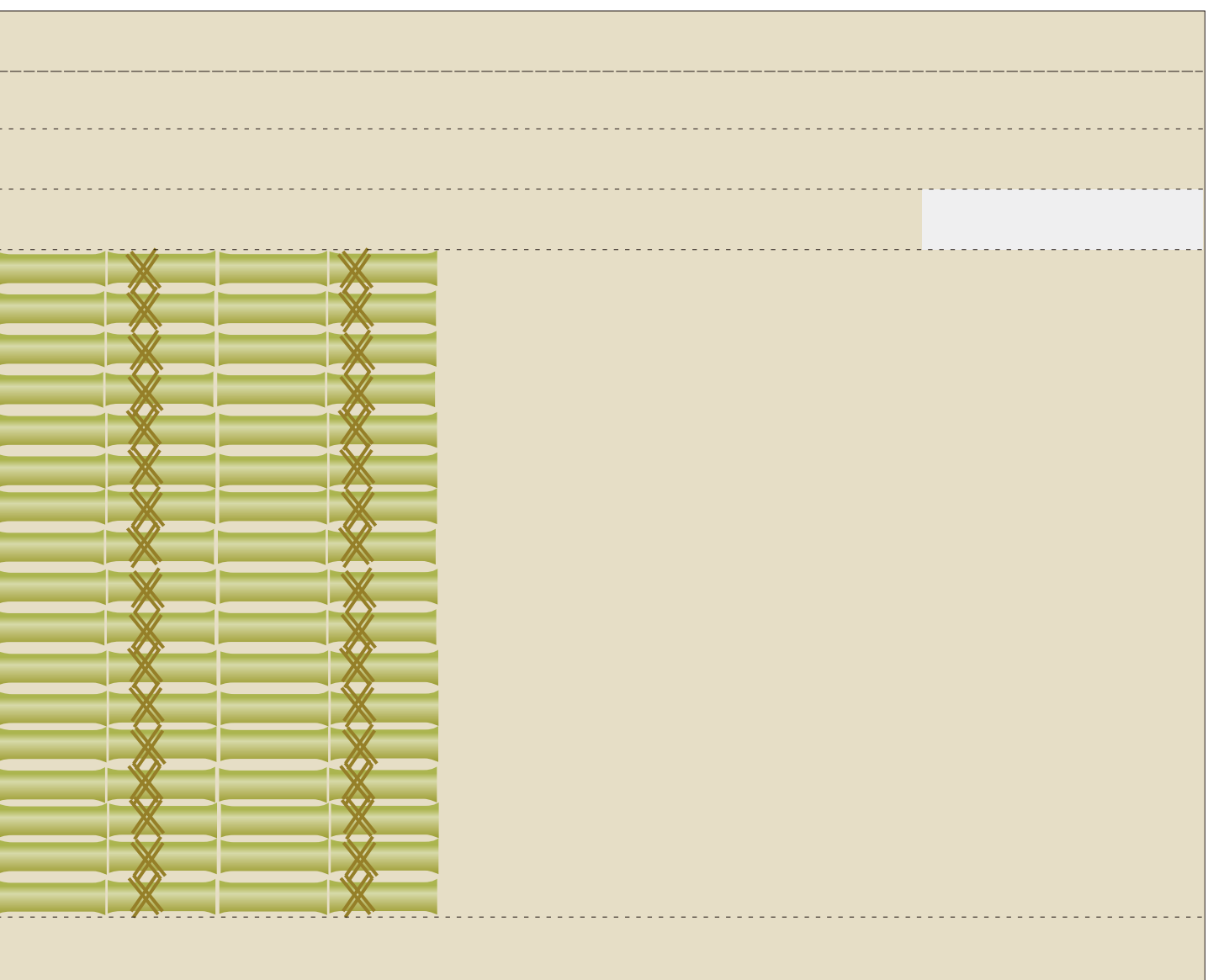
<http://paperm.jp/>

Copyright (C) 2009 PAPER MUSEUM. All rights reserved.

垂れ幕



右外壁



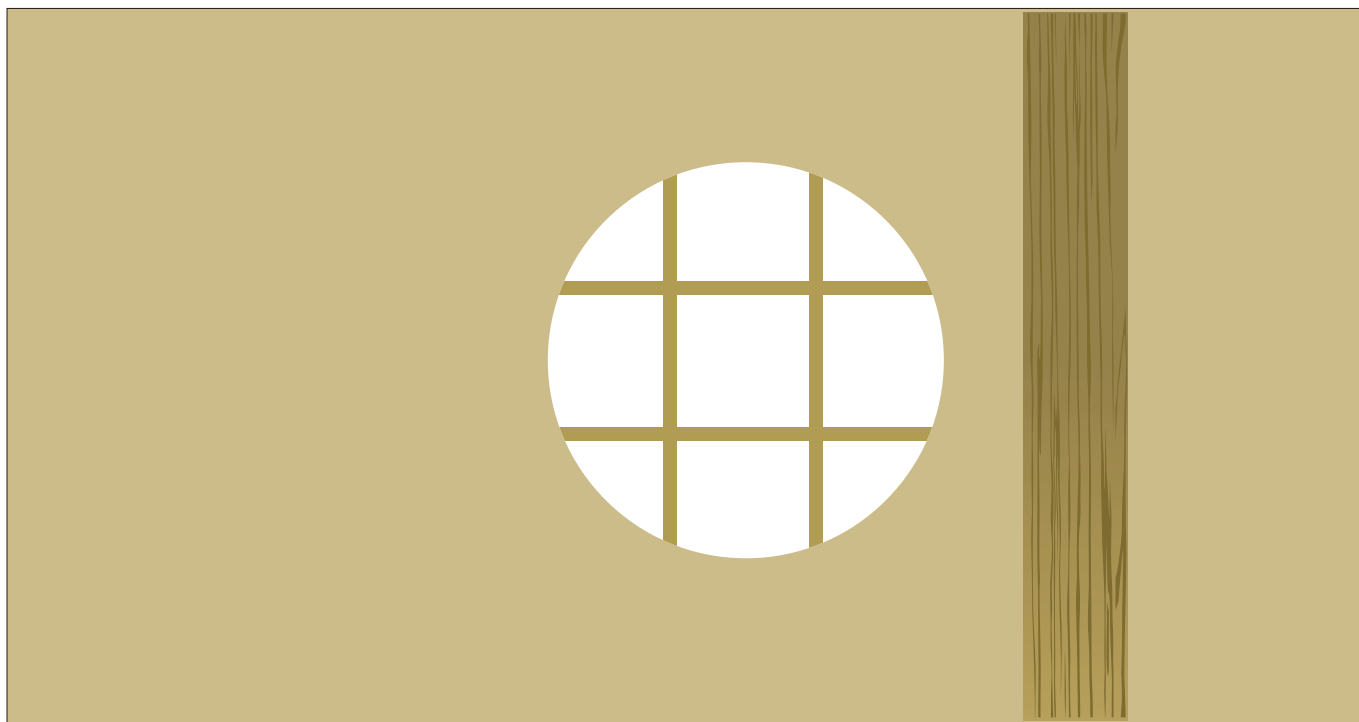
のれん(店内)



左右内装

- (切取線)もしくはりんかくに沿って切ってね。
- 灰色部分にのりを付けてね。
- - - - (折り線)に沿って山折りに折ってね。
- - - - (折り線)に沿って谷折りに折ってね。

Presented by
PAPER MUSEUM
サンワサプライ株式会社
<http://paperm.jp/>
Copyright (C) 2009 PAPER MUSEUM. All rights reserved.

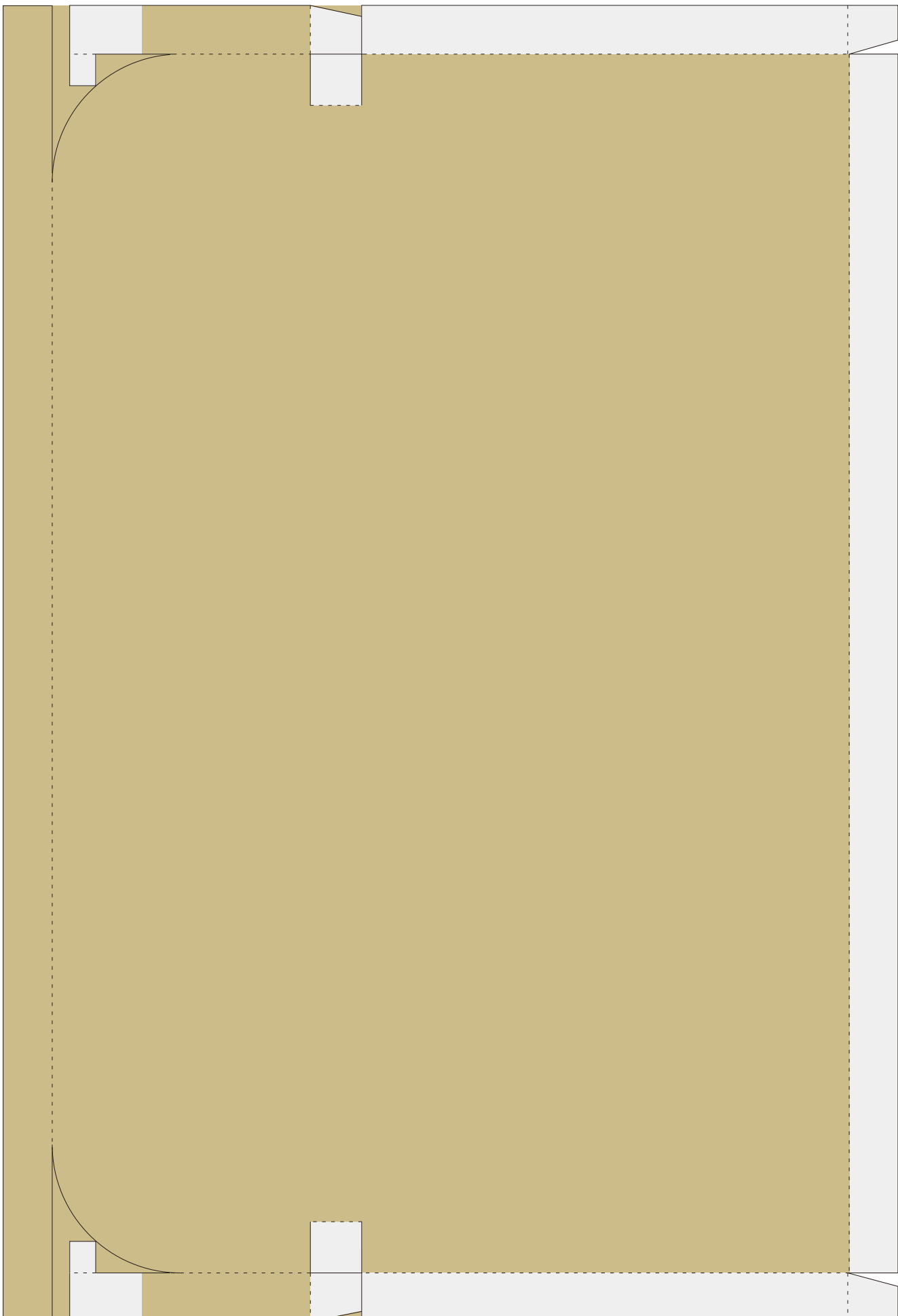


左内装



右内装

床

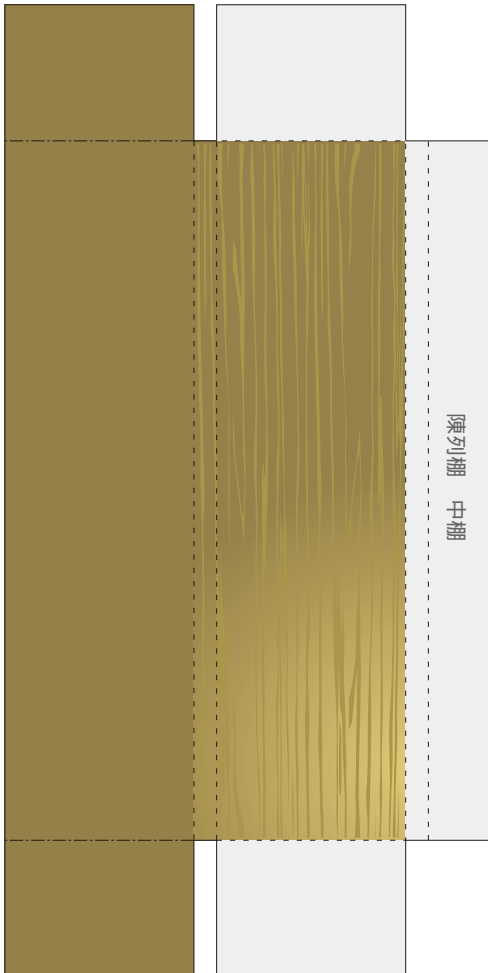


床補強・陳列棚(中棚)

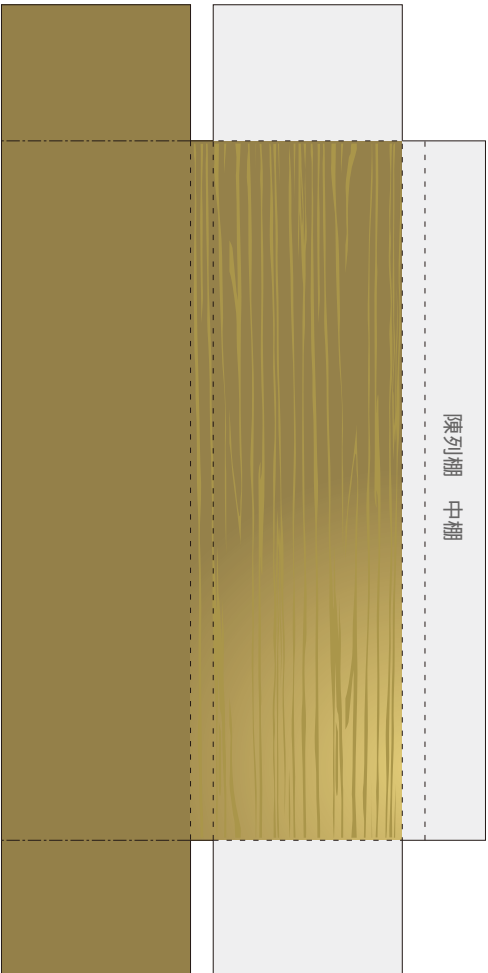
- (切取線)をしくはりんかくに沿って切ってね。
- (灰色部分)にのりを付けてね。
- (折り線)に沿って山折りに折ってね。
- (折り線)に沿って谷折りに折ってね。

Presented by
PAPER MUSEUM
ザ・ペーパーミュージアム株式会社
<http://paperm.jp/>
Copyright (C) 2009 PAPER MUSEUM. All rights reserved.

陳列棚(中棚)



陳列棚(中棚)



床補強



床補強



座敷き・座ぶとん・茶菓子など

- (切取線)もしくはりんかくに沿って切ってね。
- 灰色部分にのりを付けてね。
- - - - (折り線)に沿って山折りに折ってね。
- - - - (折り線)に沿って谷折りに折ってね。

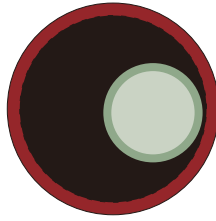
Presented by
PAPER MUSEUM

サンワサプライ株式会社

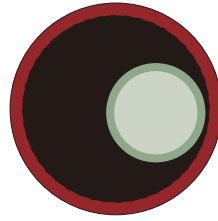
<http://paperm.jp/>

Copyright (C) 2009 PAPER MUSEUM. All rights reserved.

お盆



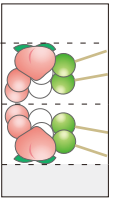
お盆



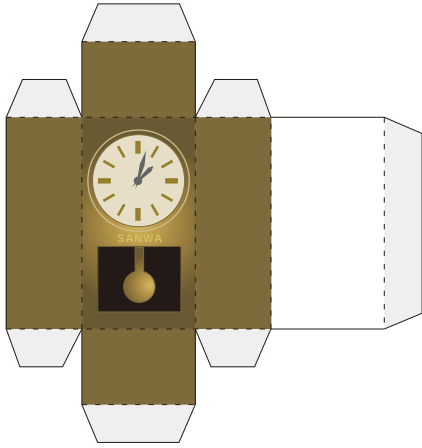
抹茶



だんご



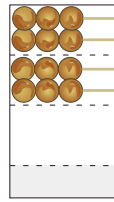
掛け時計



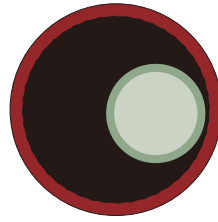
お茶



だんご



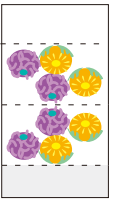
お盆



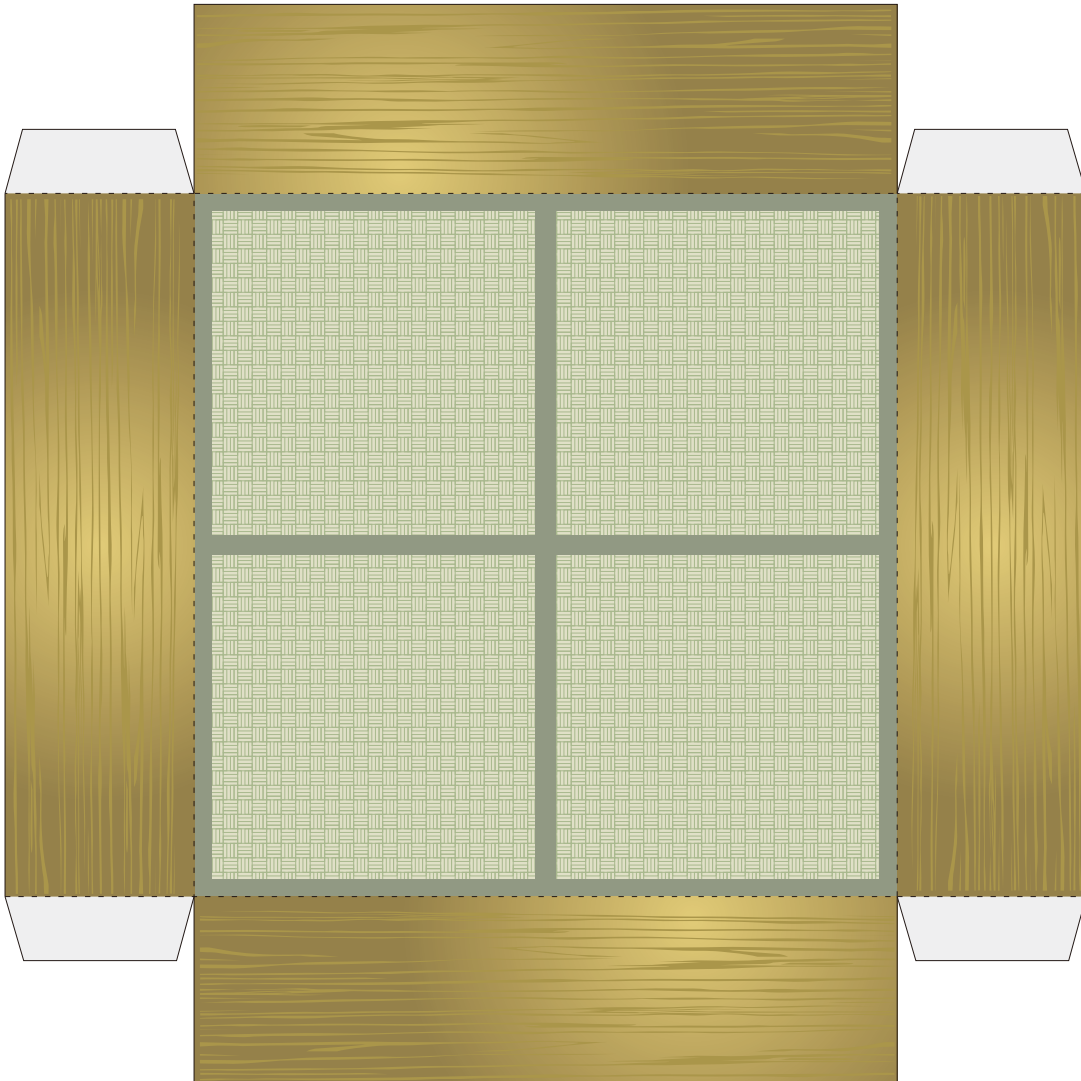
抹茶



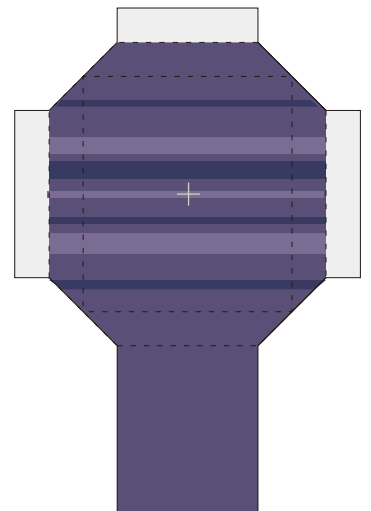
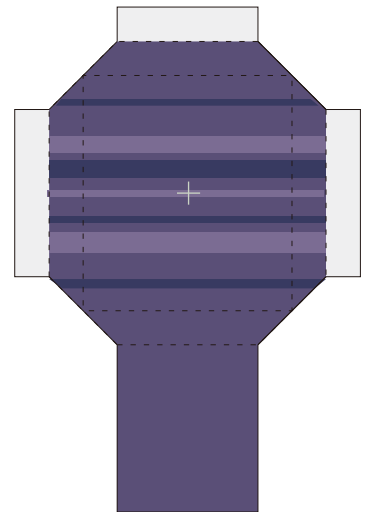
だんご



座敷き



座ぶとん



レジ台・紙袋

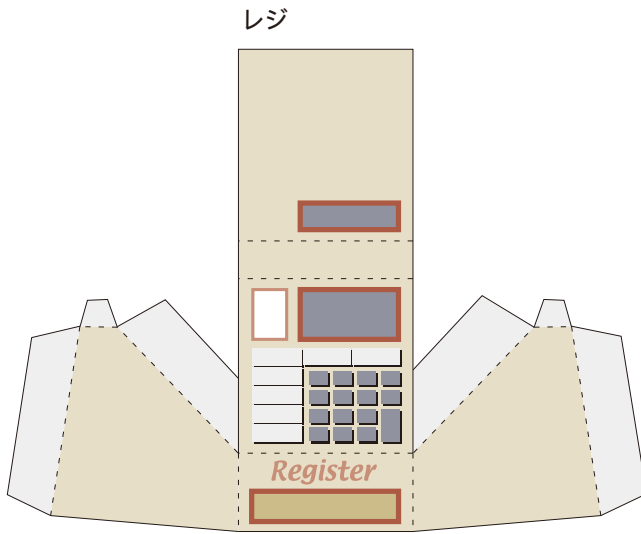
- (切取線)もしくはりんかくに沿って切ってね。
- 灰色部分にのりを付けてね。
- - - - (折り線)に沿って山折りに折ってね。
- - - - (折り線)に沿って谷折りに折ってね。

Presented by
PAPER MUSEUM

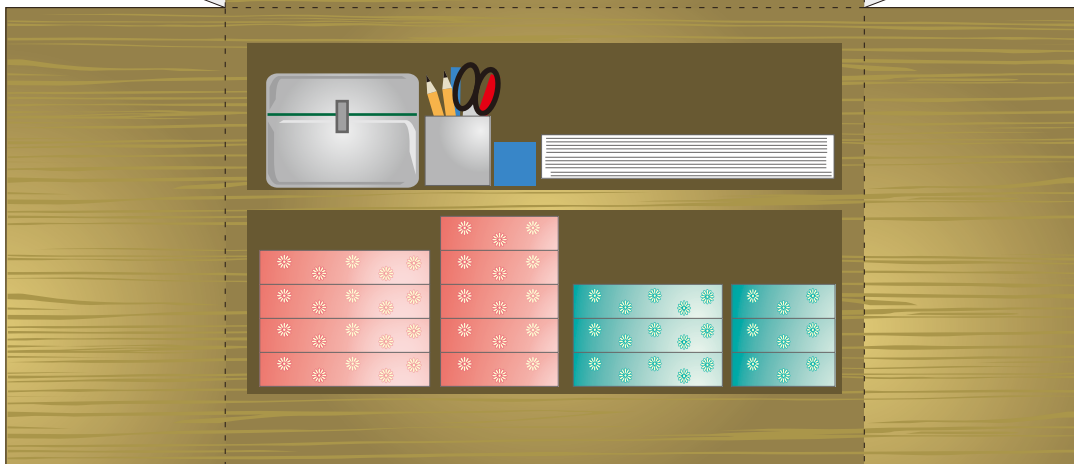
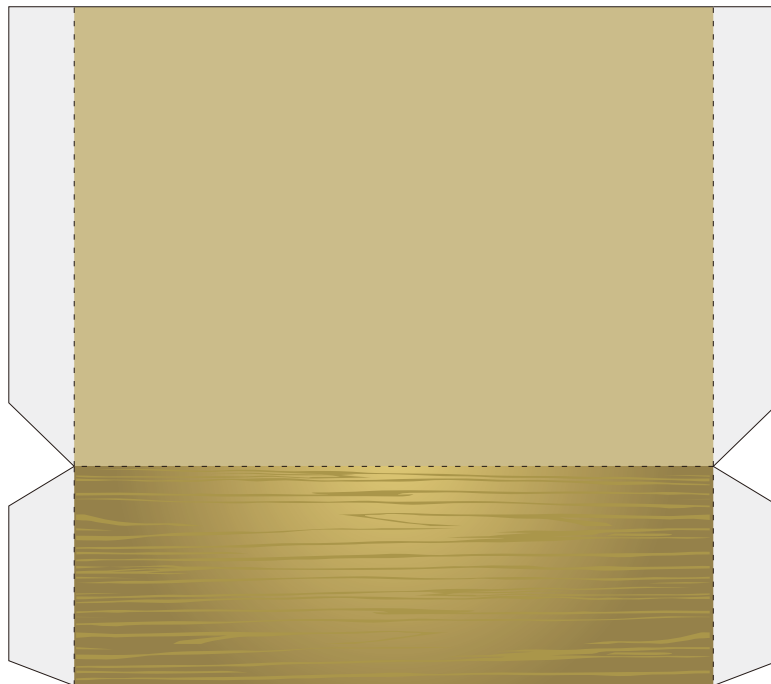
サンワサプライ株式会社

<http://paperm.jp/>

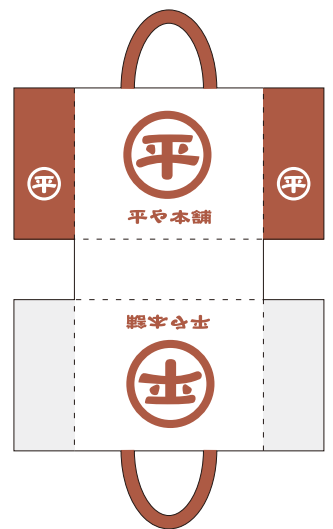
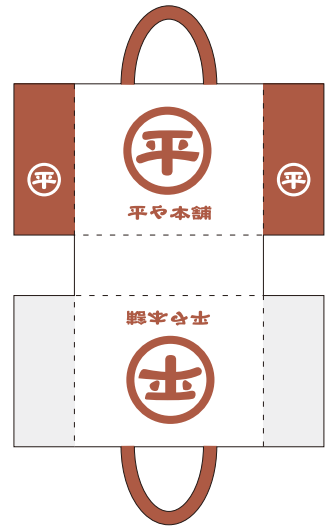
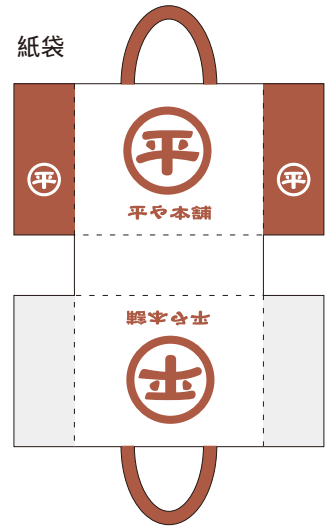
Copyright (C) 2009 PAPER MUSEUM. All rights reserved.



レジ台



紙袋



陳列棚(側面・背面)

- (切取線)もしくはりんかくに沿って切ってね。
- 灰色部分にのりを付けてね。
- - - - (折り線)に沿って山折りに折ってね。
- - - - (折り線)に沿って谷折りに折ってね。

Presented by
PAPER MUSEUM

サンワサプライ株式会社

<http://paperm.jp/>

Copyright (C) 2009 PAPER MUSEUM. All rights reserved.

陳列棚(背面・下棚)



陳列棚(側面・背面)

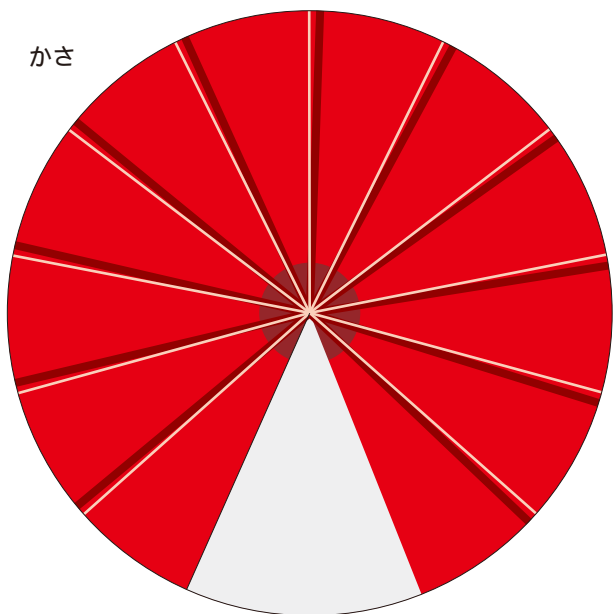


毛氈長椅子・かさ

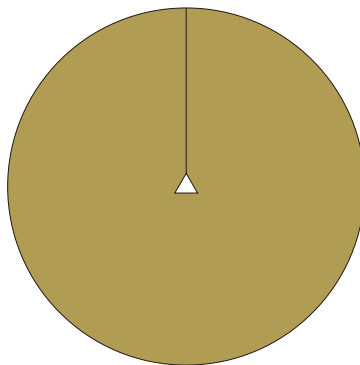
- (切取線)もしくはりんかくに沿って切ってね。
- 灰色部分にのりを付けてね。
- - - - (折り線)に沿って山折りに折ってね。
- - - - (折り線)に沿って谷折りに折ってね。

Presented by
PAPER MUSEUM
サンワサプライ株式会社
<http://paperm.jp/>
 Copyright (C) 2009 PAPER MUSEUM, All rights reserved.

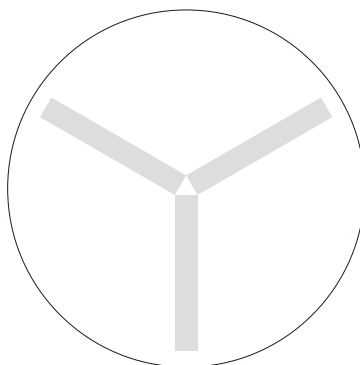
かさ



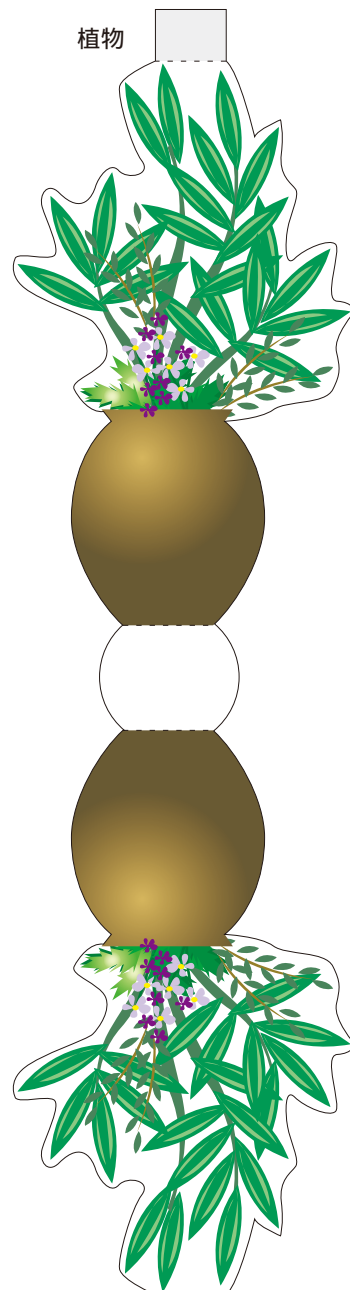
かさ(土台・上)



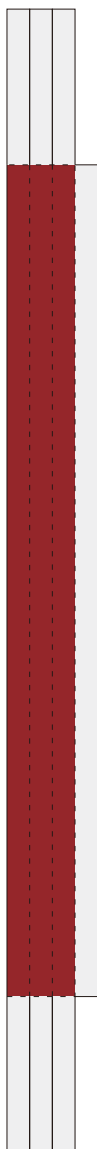
かさ(土台・下)



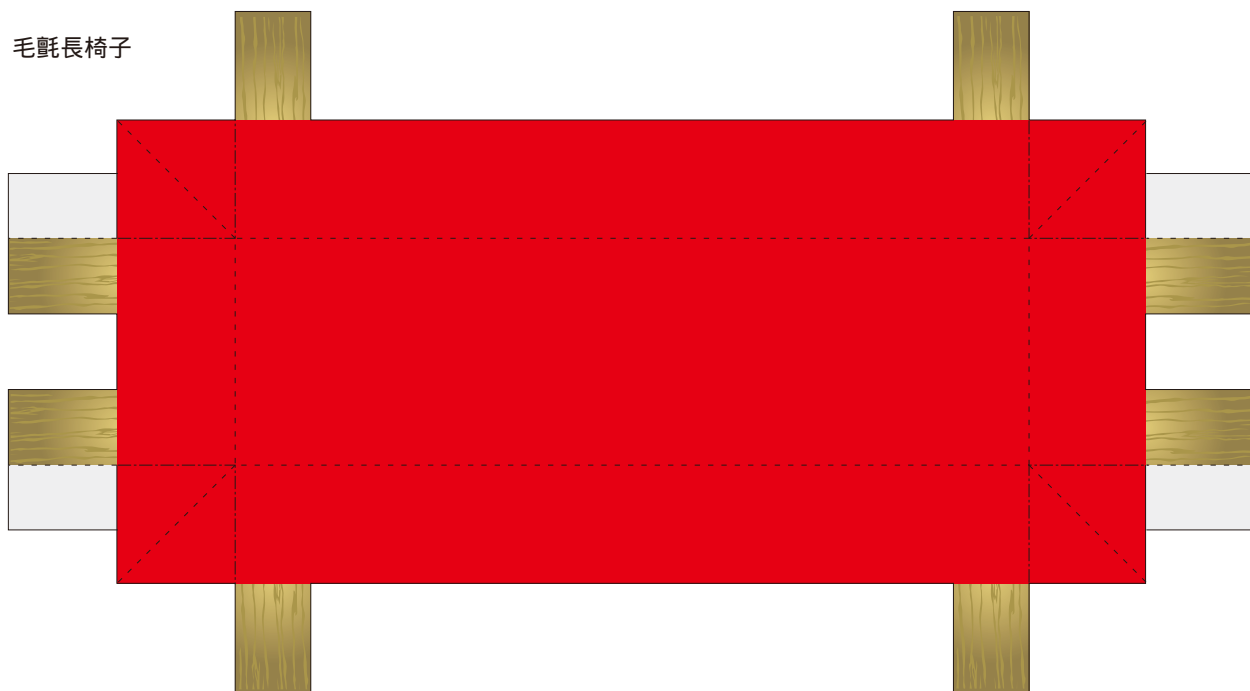
植物



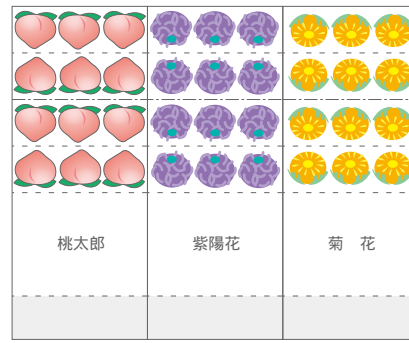
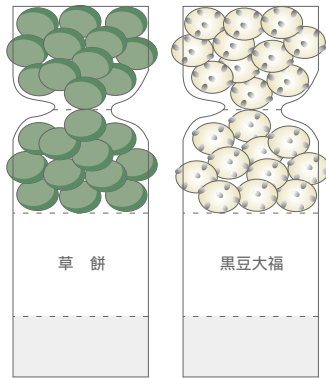
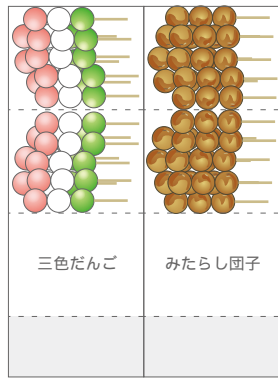
かさ(中棒)



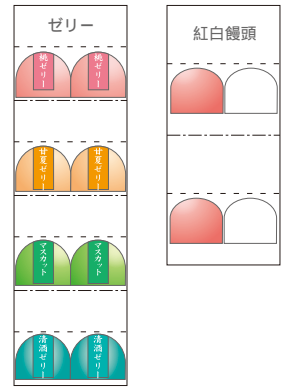
毛氈長椅子



陳列棚の饅頭(皿用)



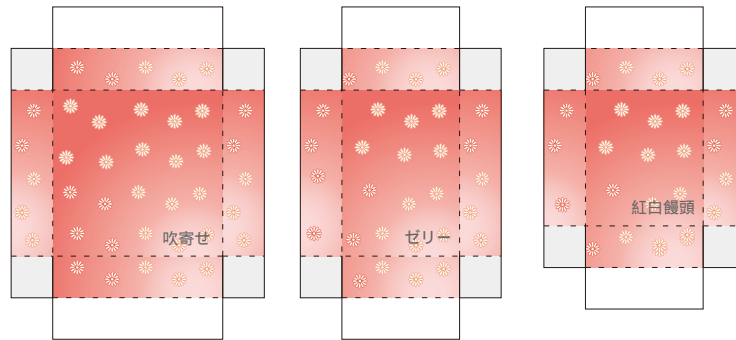
箱ものの中身



饅頭の名札

三色だんご	みたらし団子	草餅	桃太郎	紫陽花	菊花	吹寄せ	紅白饅頭	黒豆大福

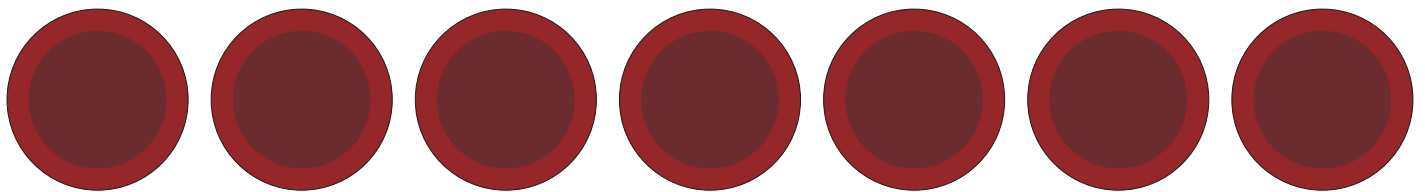
陳列棚の商品(箱もの)



箱ものの中身



陳列棚の皿



商品の箱

