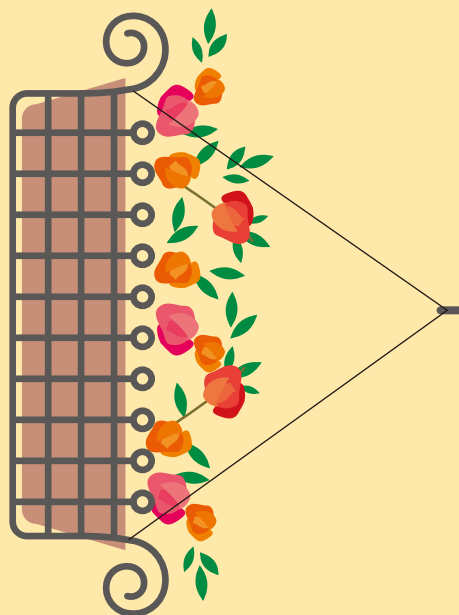


ドールハウス (家)

- (切取線) もしくはりんかくに沿って切ってね。
- ▭ 灰色部分にのりを付けてね。
- - - - (折り線) に沿って山折りに折ってね。
- - - - (折り線) に沿って谷折りに折ってね。

Presented by
PAPER MUSEUM
サンワサプライ株式会社
<http://paperm.jp/>

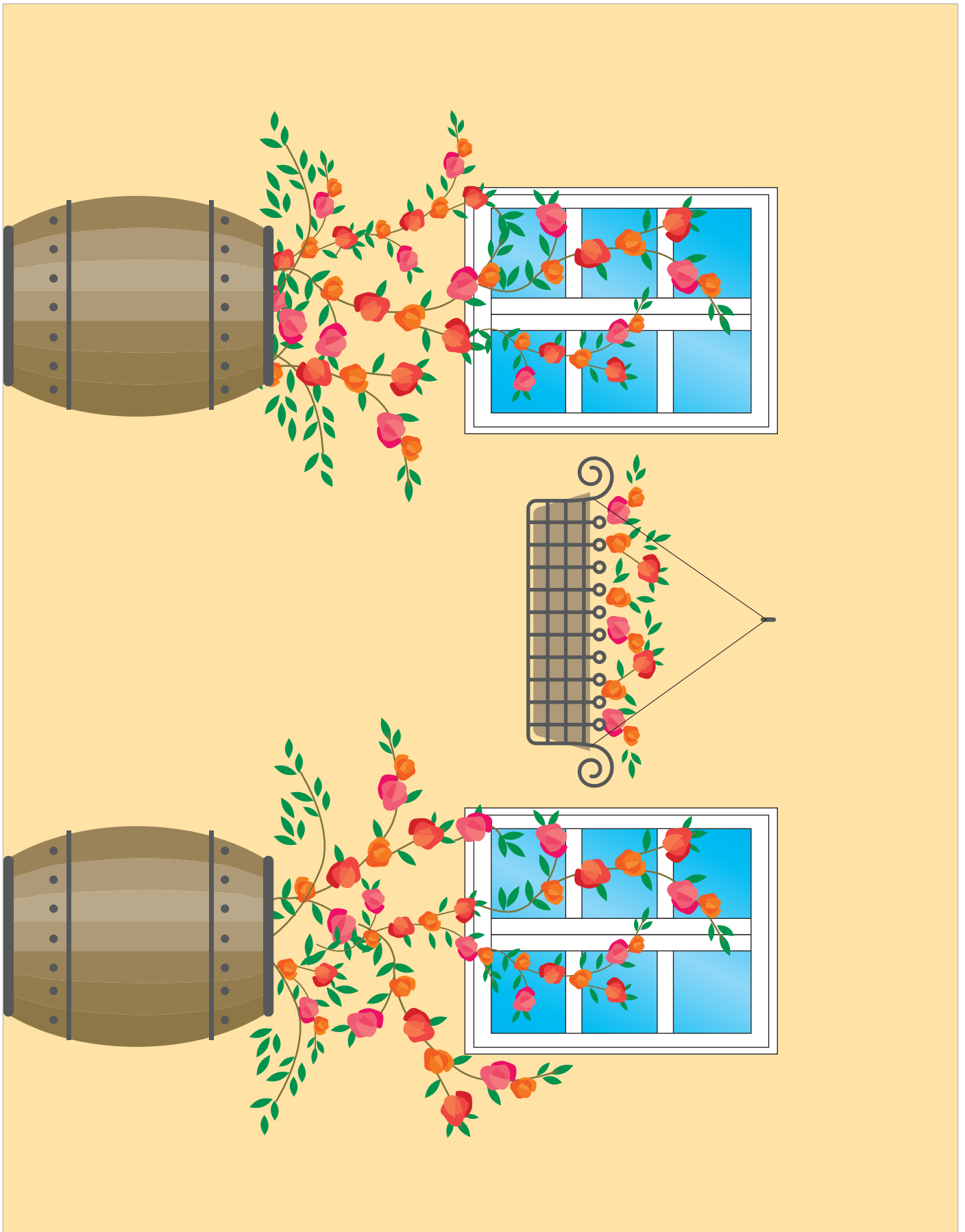


ドールハウス (家)

- (切取線) もしくはりんかくに沿って切ってね。
- ▭ 灰色部分にのりを付けてね。
- - - - (折り線) に沿って山折りに折ってね。
- - - - (折り線) に沿って谷折りに折ってね。

Presented by
PAPER MUSEUM
サンワサプライ株式会社
<http://paperm.jp/>

後ろ壁（外壁）



天井

Presented by
PAPER MUSEUM
サンワサプライ株式会社

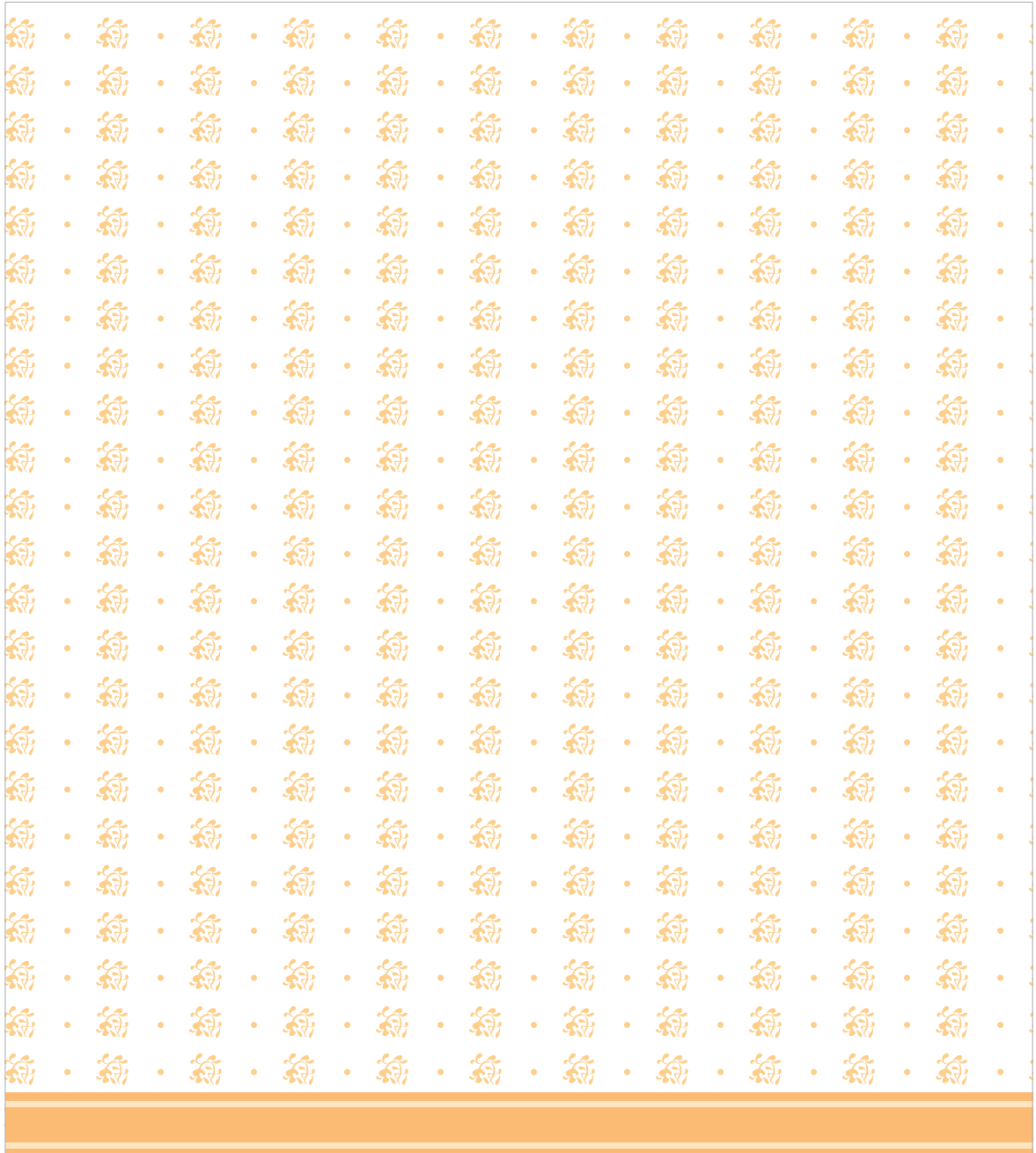
Presented by
PAPER MUSEUM
サンワサプライ株式会社

Presented by
PAPER MUSEUM
サンワサプライ株式会社



Presented by
PAPER MUSEUM
サンワサプライ株式会社

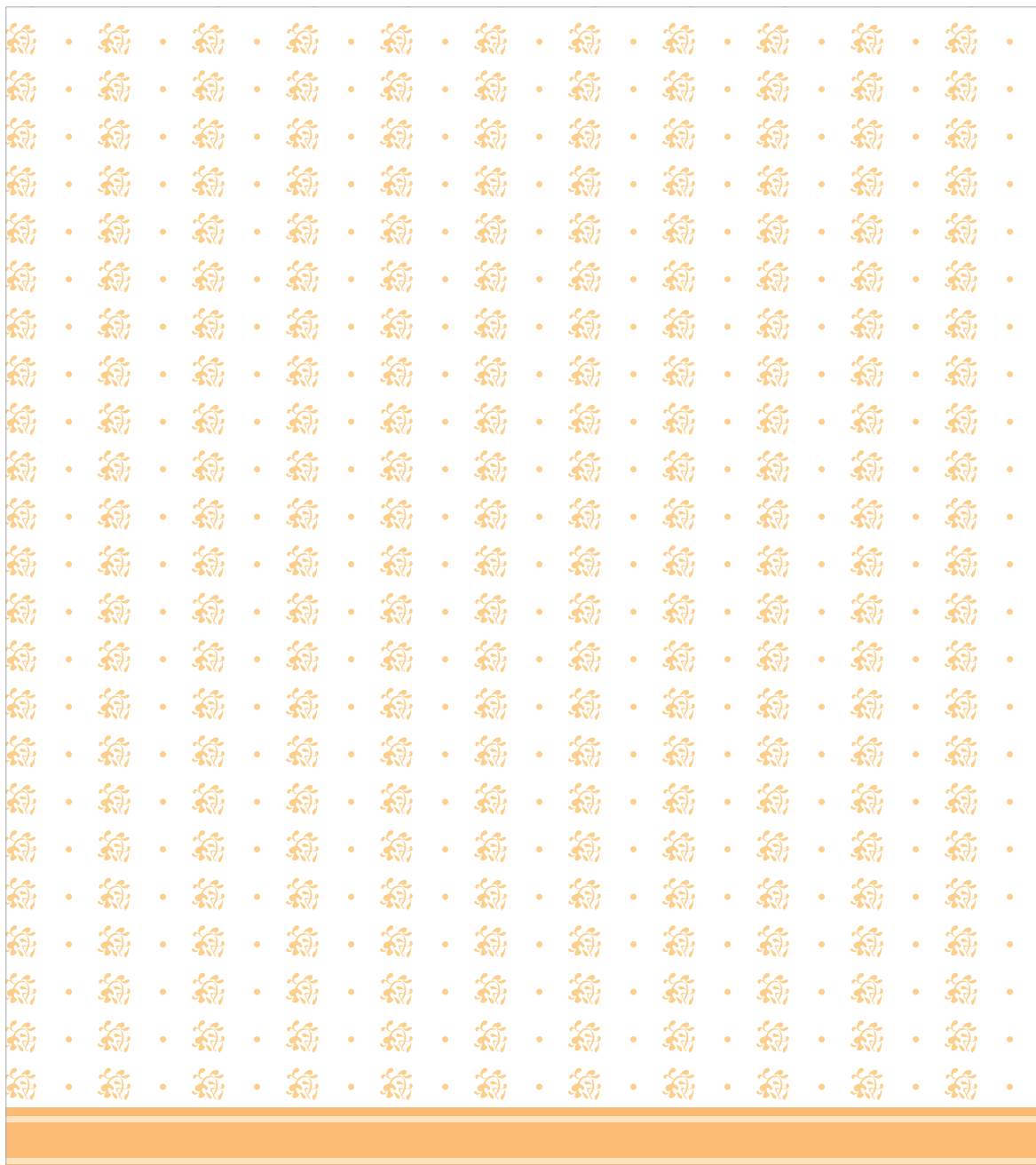
右壁内



右床桁

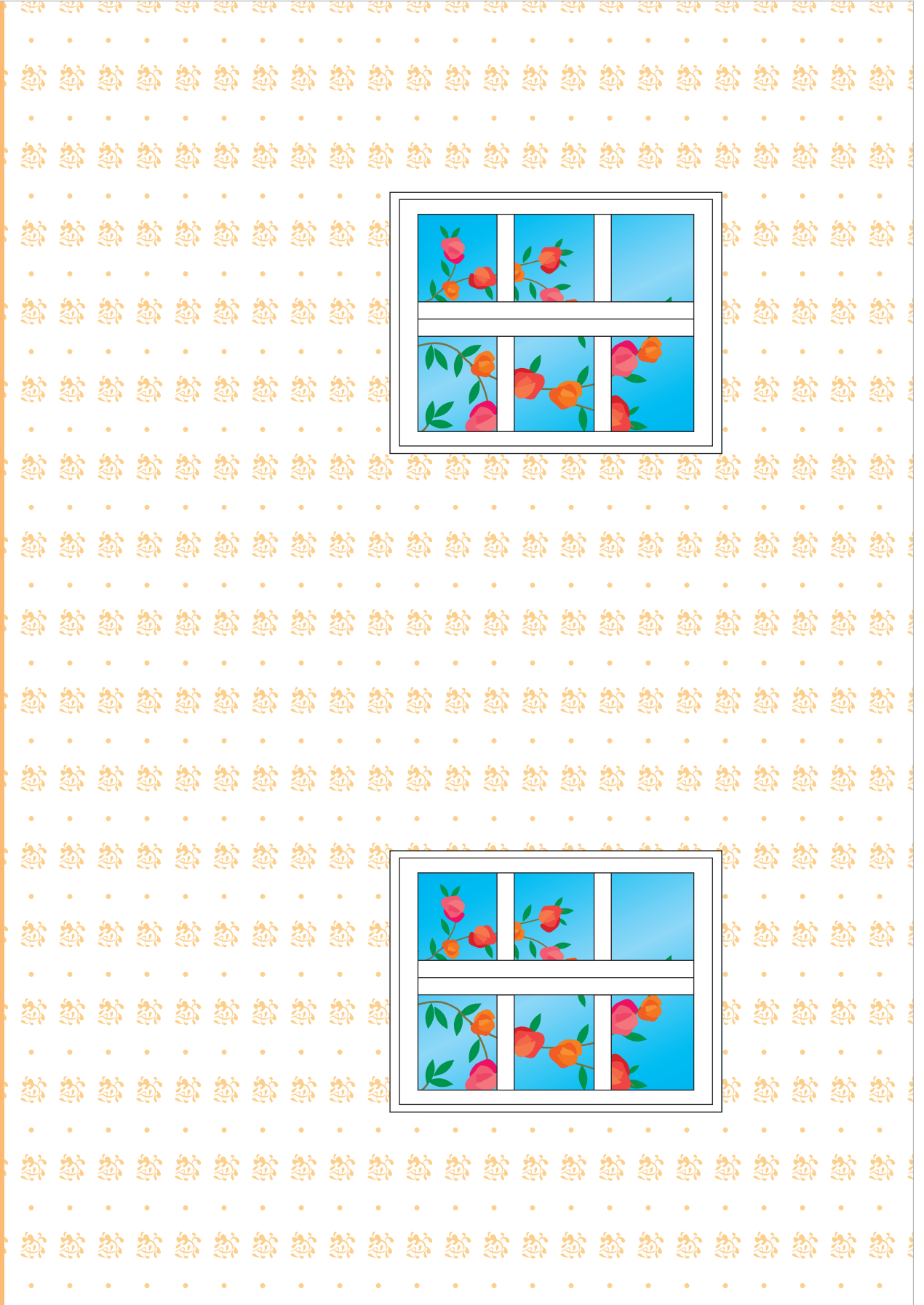


左壁内

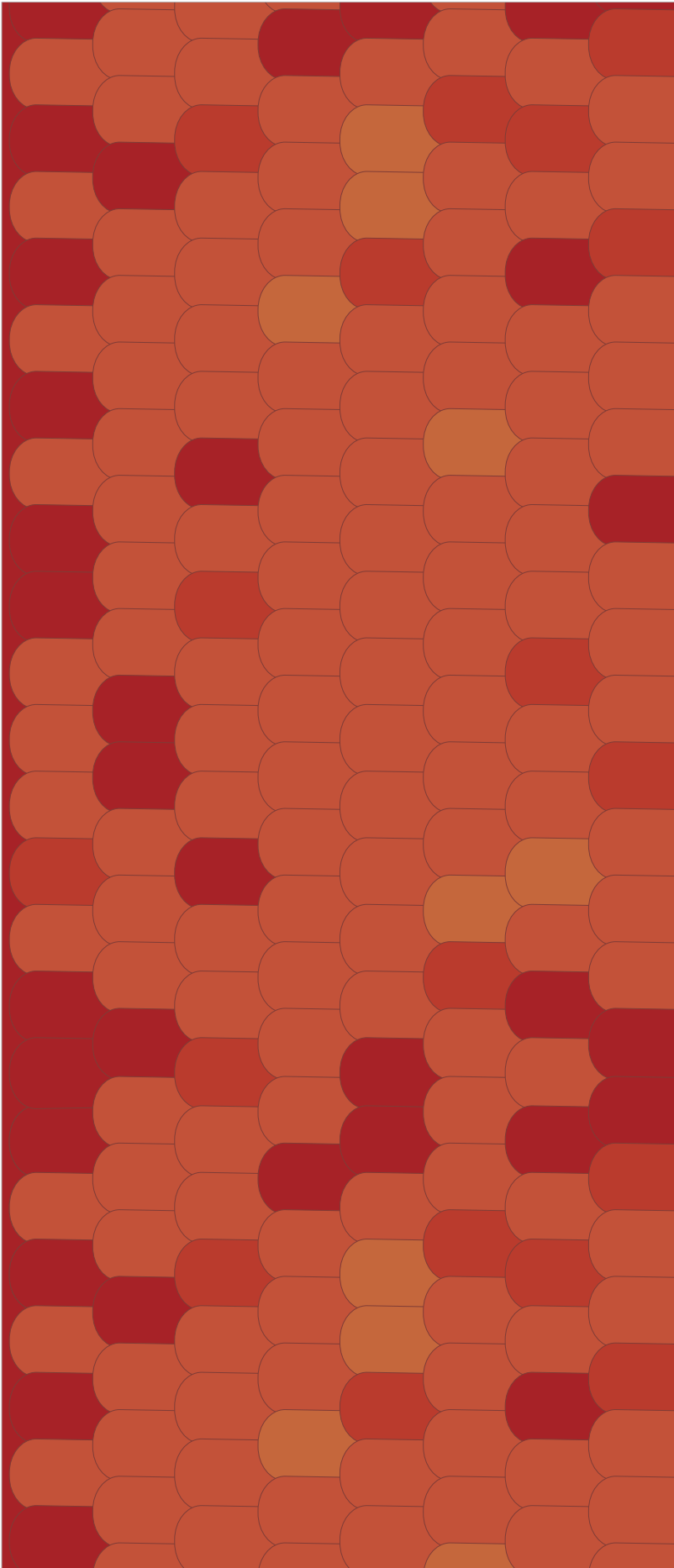


左床桁

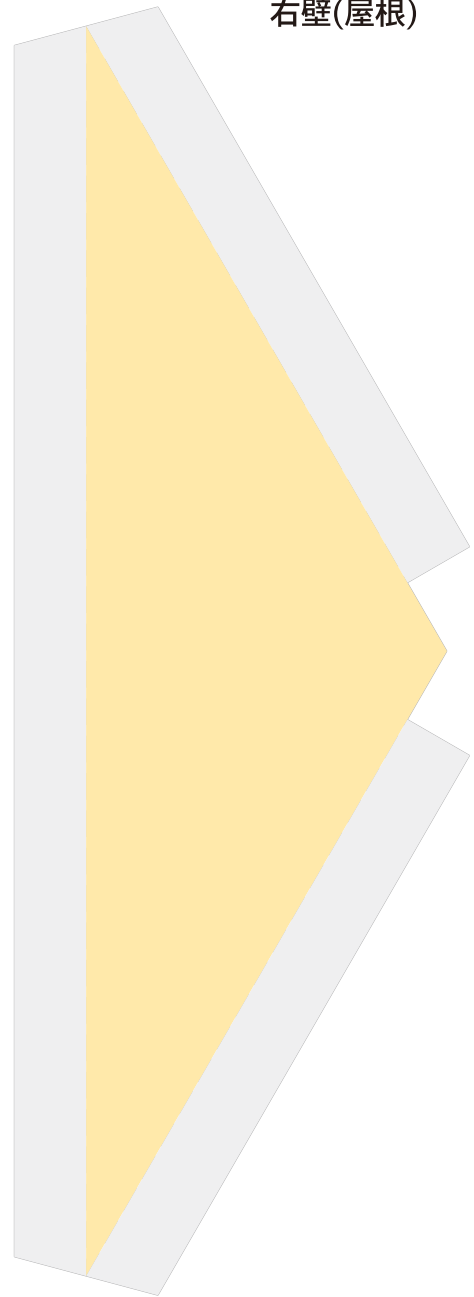




前屋根



右壁(屋根)

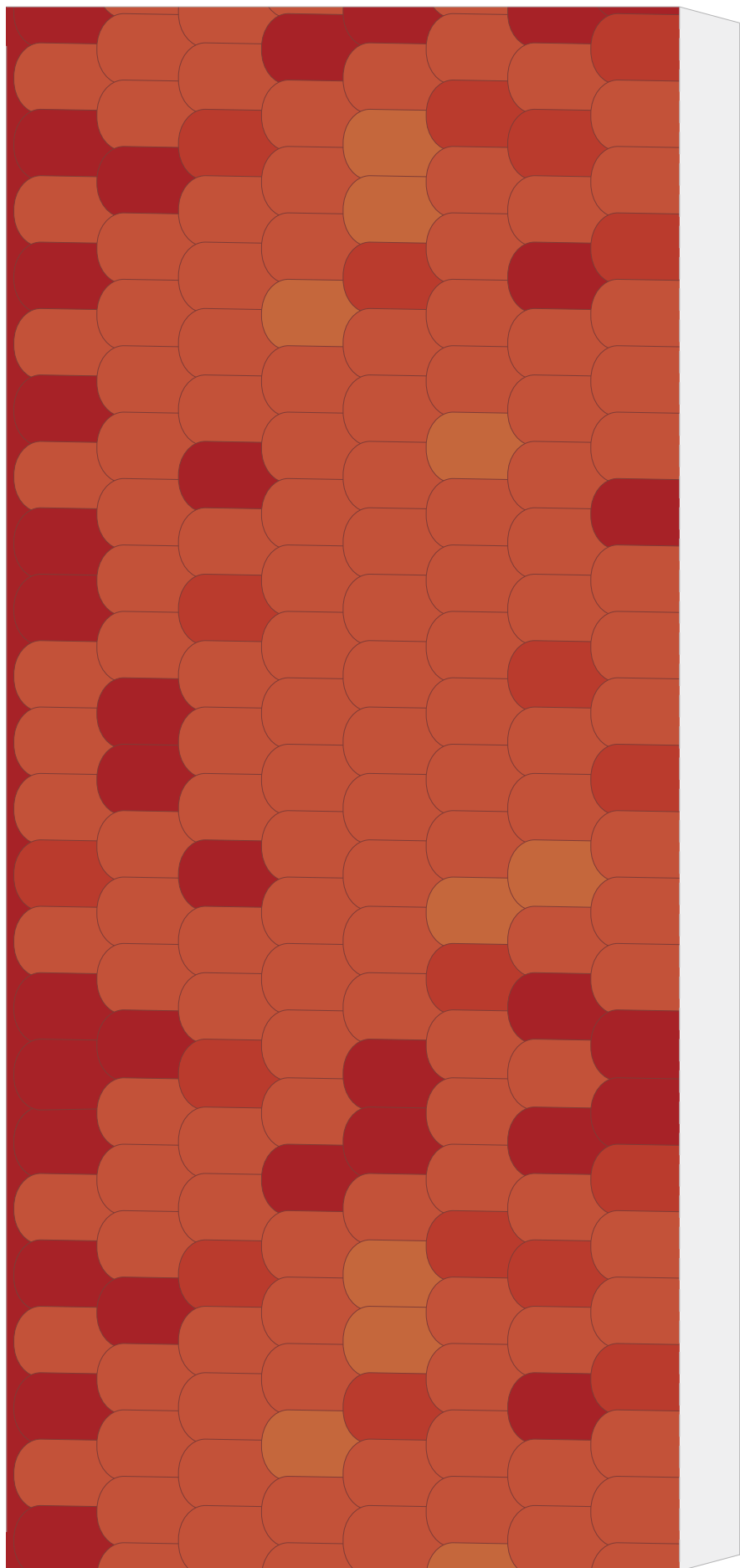


屋根 (ドールハウス)

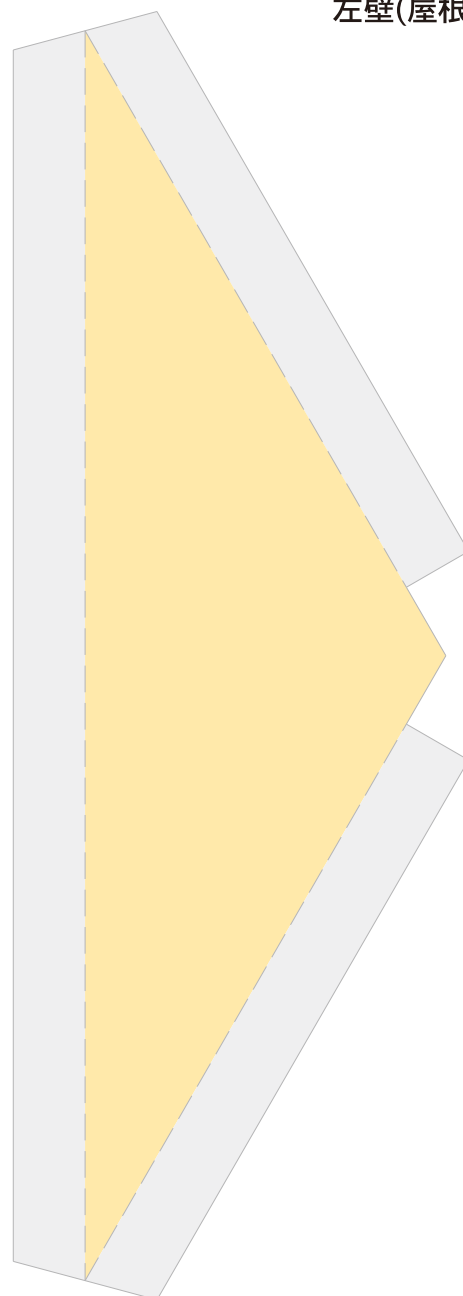
- (切取線) もしくは
りんかくに沿って切ってね。
- 灰色部分にのりを付けてね。
- (折り線) に沿って山折りに折ってね。
- (折り線) に沿って谷折りに折ってね。

Presented by
PAPER MUSEUM
サンワサプライ株式会社
<http://paperm.jp/>

後屋根



左壁(屋根)

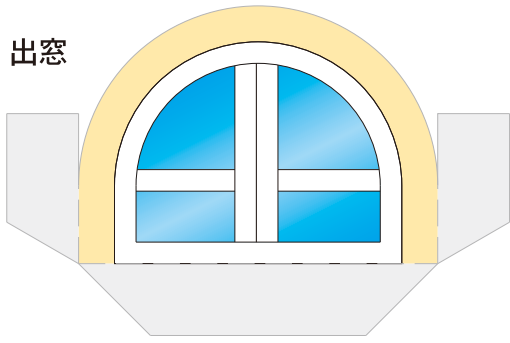


屋根 (ドールハウス)

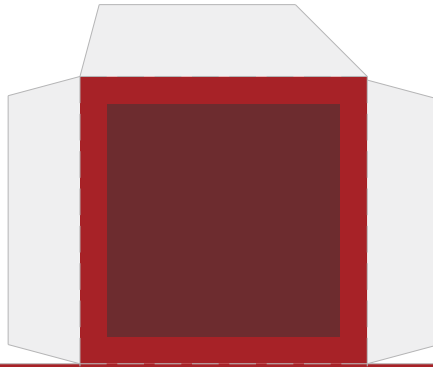
- (切取線) もしくは
りんかくに沿って切ってね。
- 灰色部分にのりを付けてね。
- (折り線) に沿って山折りに折ってね。
- (折り線) に沿って谷折りに折ってね。

Presented by
PAPER MUSEUM
サンワサプライ株式会社
<http://paperm.jp/>

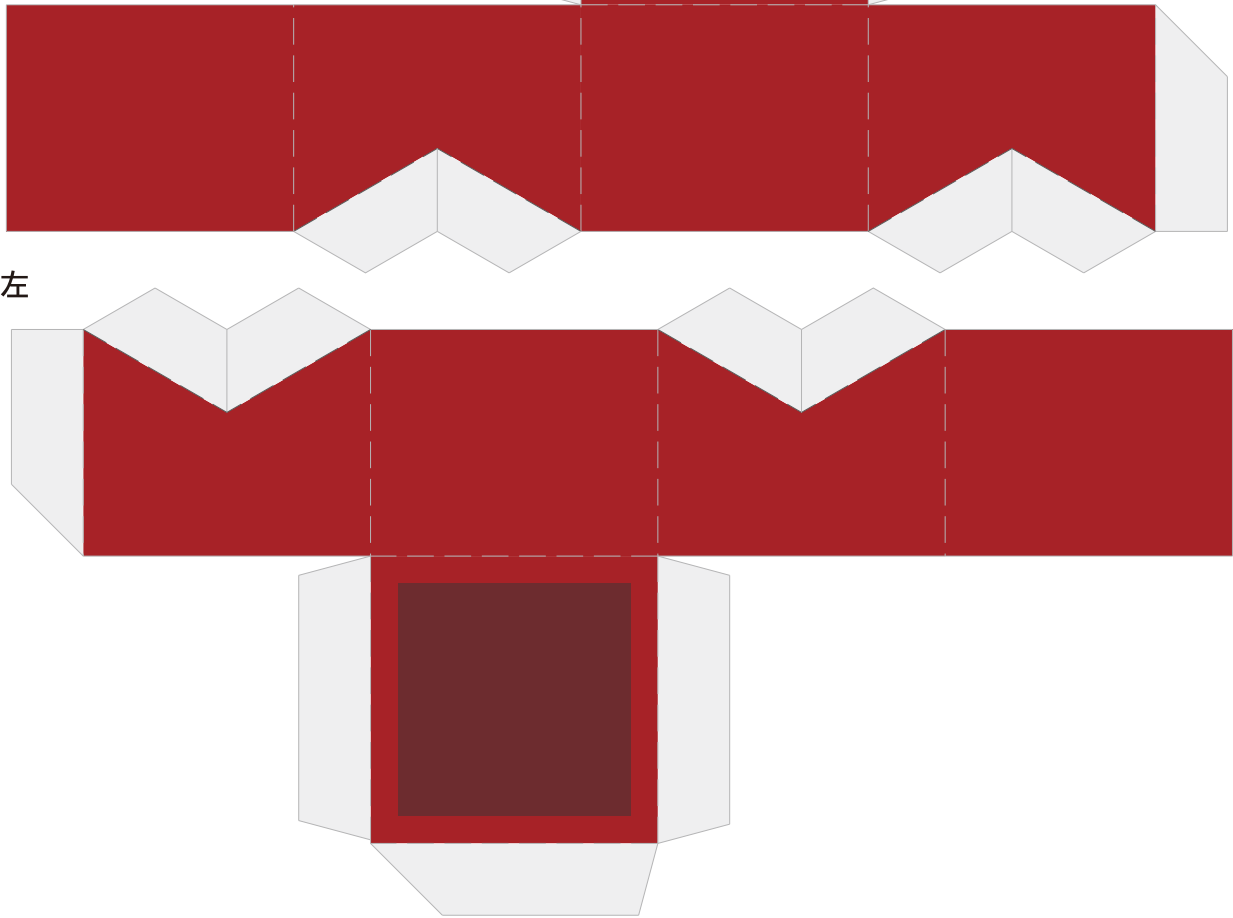
出窓



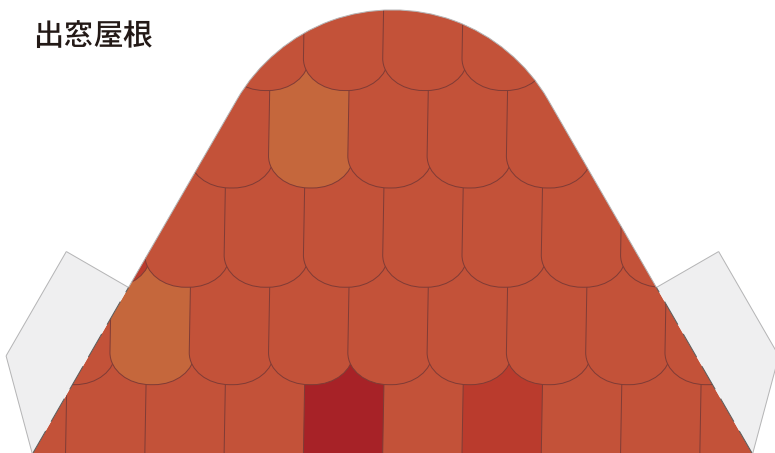
煙突右



煙突左



出窓屋根

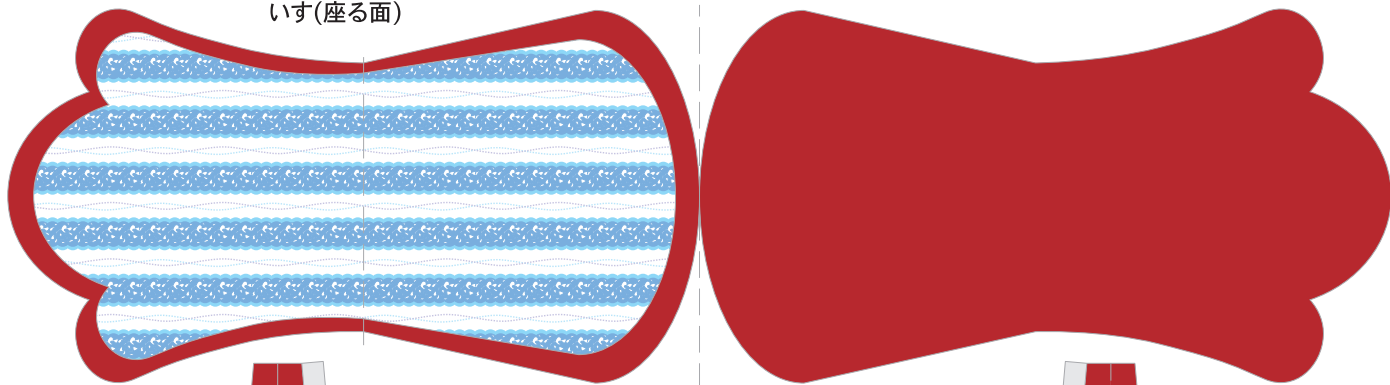


屋根 (ドールハウス)

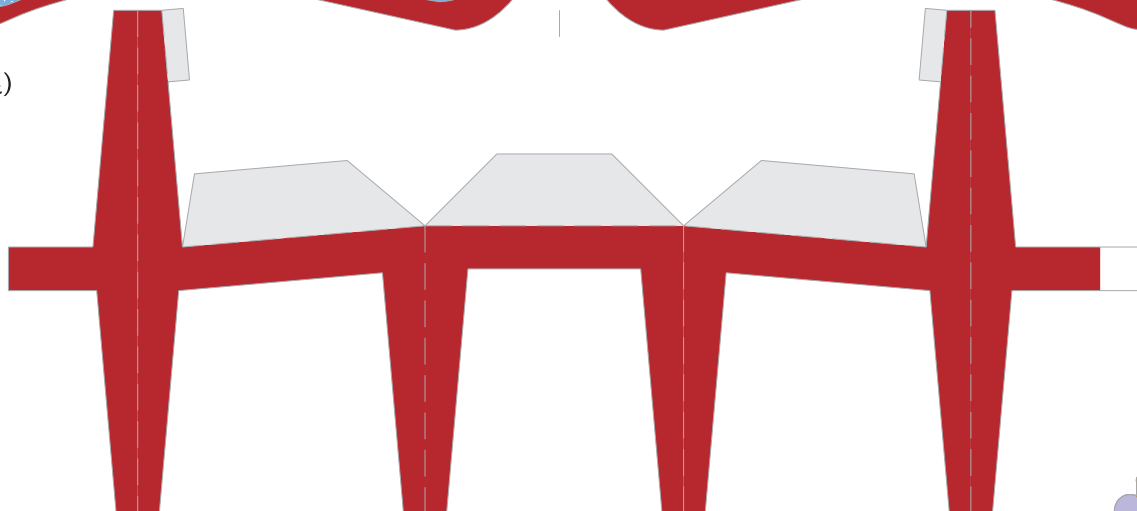
- (切取線) もしくは
りんかくに沿って切ってね。
- 灰色部分にのりを付けてね。
- (折り線) に沿って山折りに折ってね。
- (折り線) に沿って谷折りに折ってね。

Presented by
PAPER MUSEUM
サンワサプライ株式会社
<http://paperm.jp/>

いす(座る面)



いす(足)



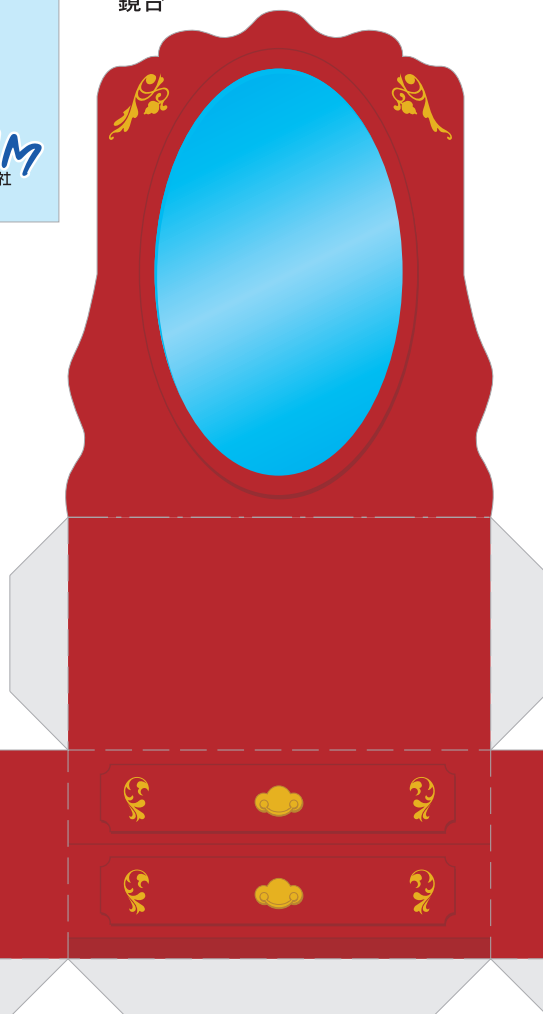
いす・鏡台・ろうそく・香水の瓶・手鏡(ドールハウス)

- (切取線) もしくはりんかくに沿って切ってね。
- ▭ 灰色部分にのりを付けてね。
- - - - (折り線) に沿って山折りに折ってね。
- ⋯⋯⋯ (折り線) に沿って谷折りに折ってね。

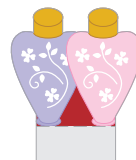
※組み立て方は組立
説明書②を見てね。

Presented by
PAPER MUSEUM
サンワサプライ株式会社
<http://paperm.jp/>

鏡台



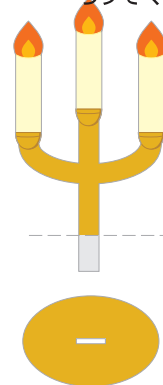
香水の瓶



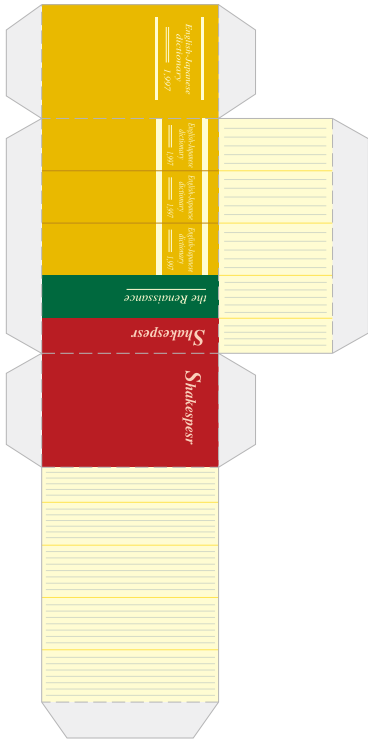
手鏡



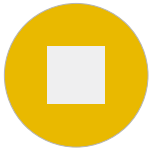
ろうそく



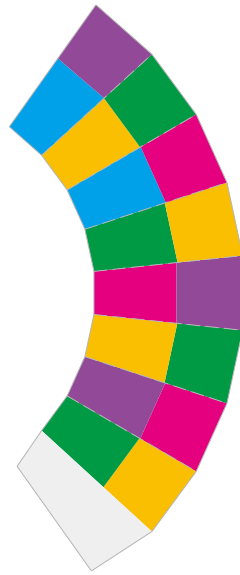
本



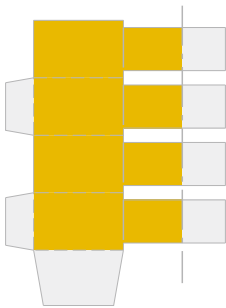
ランプ(台)



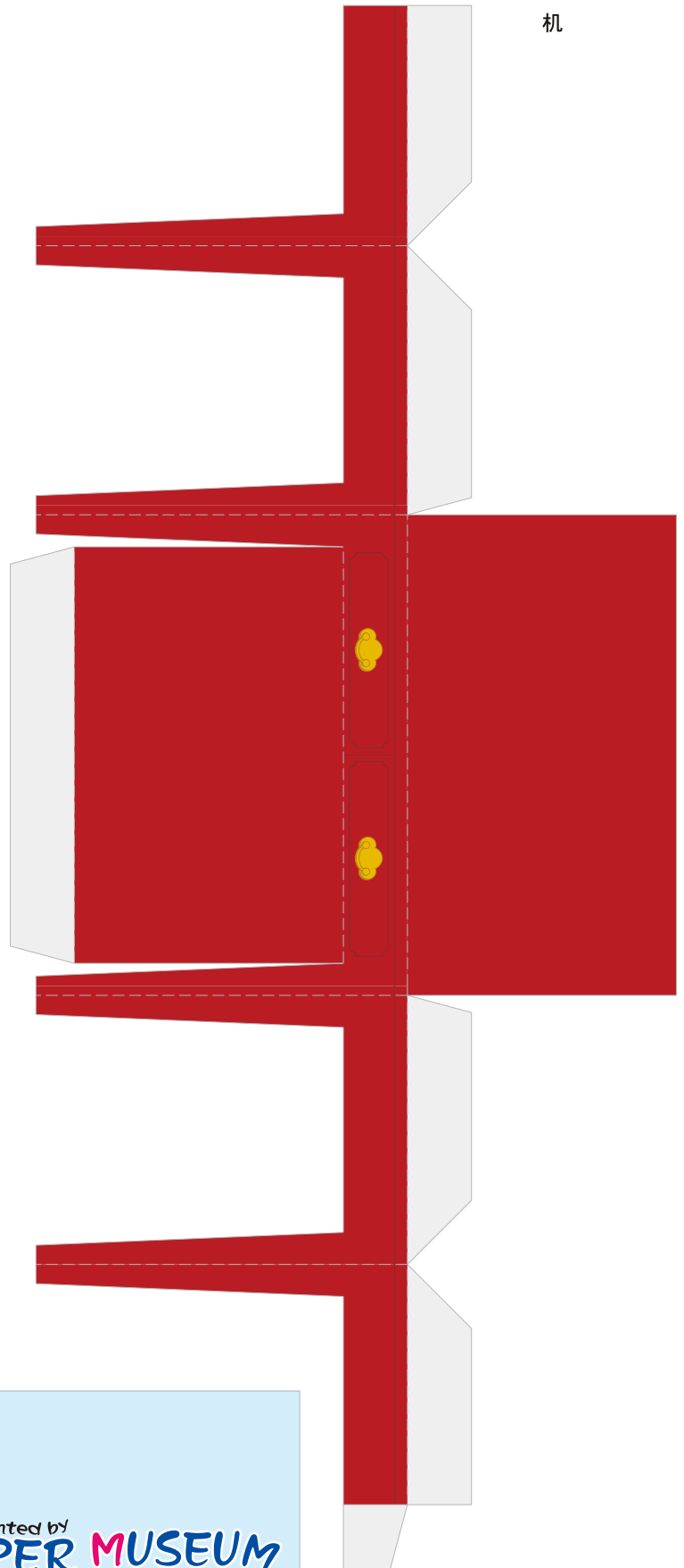
ランプ(かさ)



ランプ(柱)



机



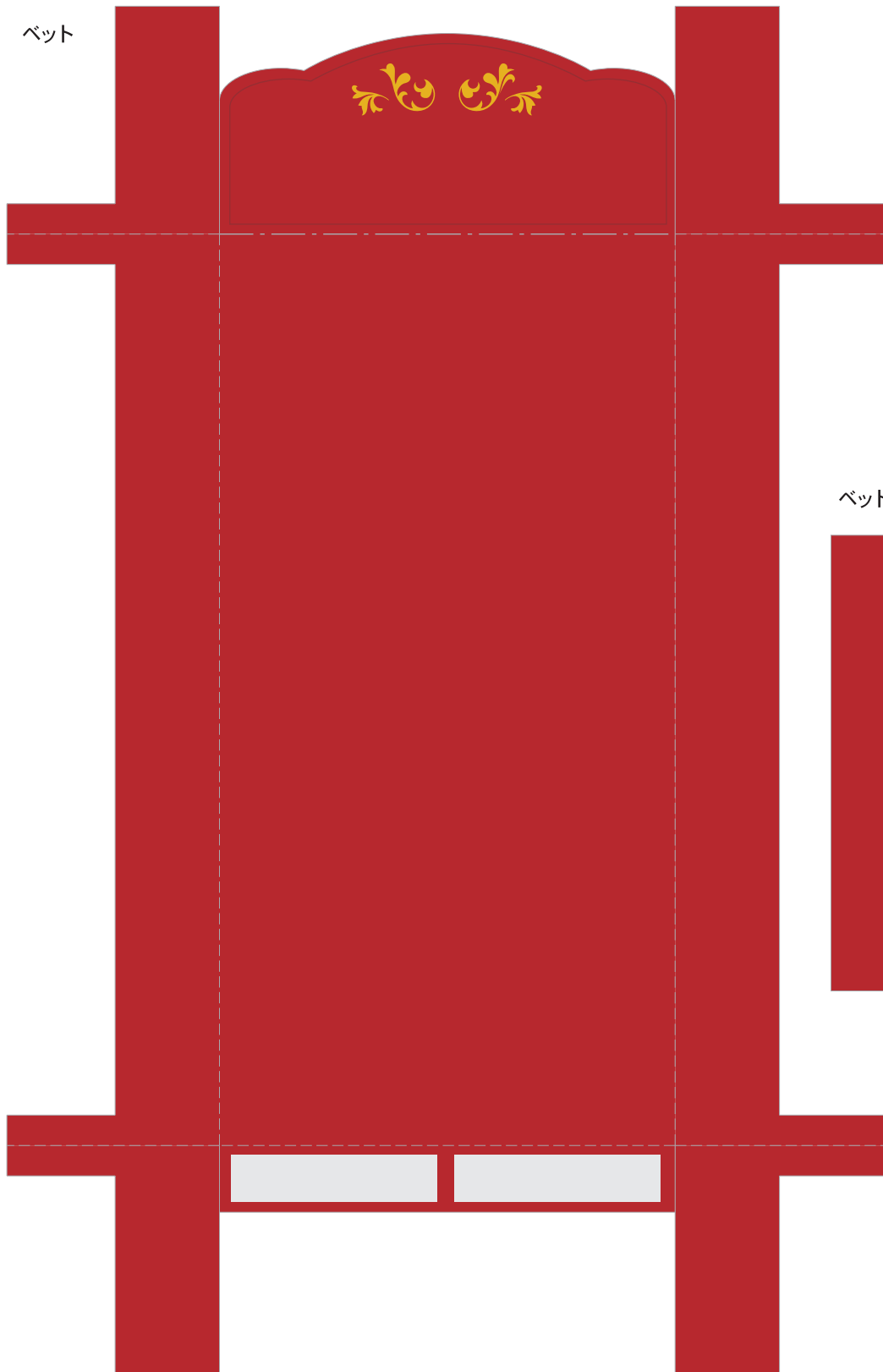
机・本・ランプ(ドールハウス)

- (切取線) もしくはりんかくに沿って切ってね。
- 灰色部分にのりを付けてね。
- - - (折り線) に沿って山折りに折ってね。
- - - (折り線) に沿って谷折りに折ってね。

※組み立て方は組立説明書②を見てね。

Presented by
PAPER MUSEUM
 サンワサプライ株式会社
<http://paperm.jp/>

ベット



ベット(裏面)



ベット(ドールハウス)

- (切取線) もしくはりんかくに沿って切ってね。
- 灰色部分にのりを付けてね。
- - - - (折り線) に沿って山折りに折ってね。
- - - - (折り線) に沿って谷折りに折ってね。

※組み立て方は組立説明書③を見てね。

Presented by
PAPER MUSEUM
サンワサプライ株式会社
<http://paperm.jp/>

壁の絵



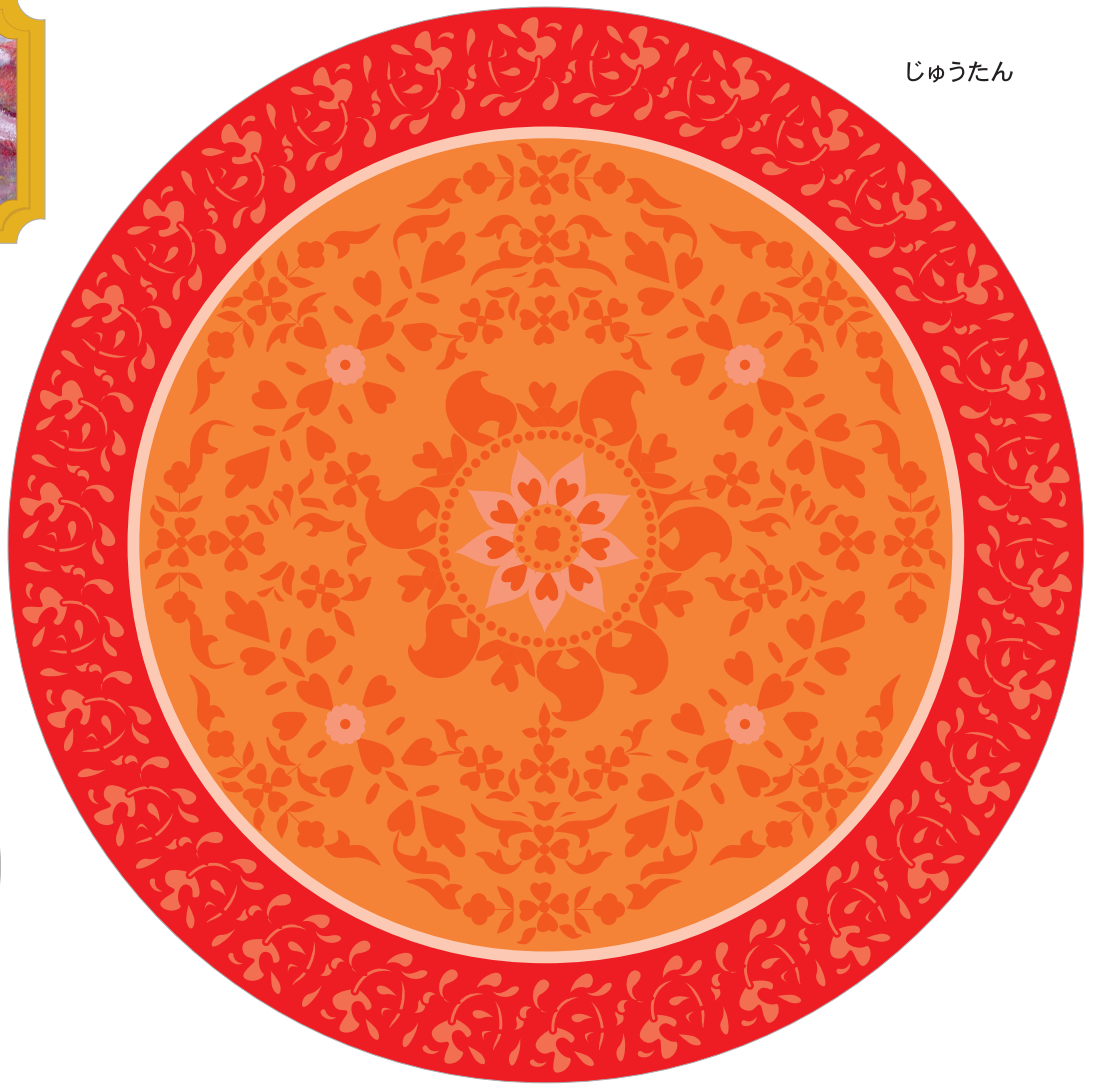
壁の絵



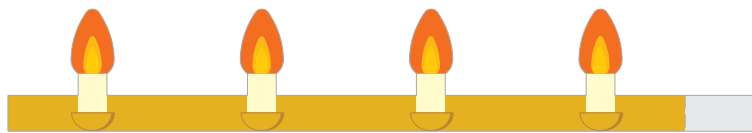
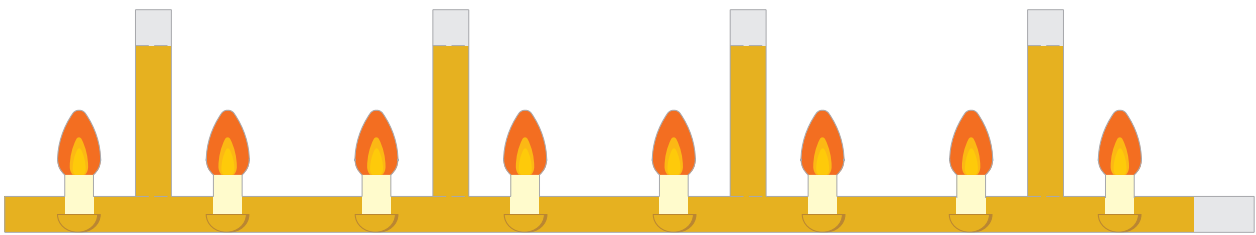
壁の絵



じゅうたん



シャンデリア(あかり)



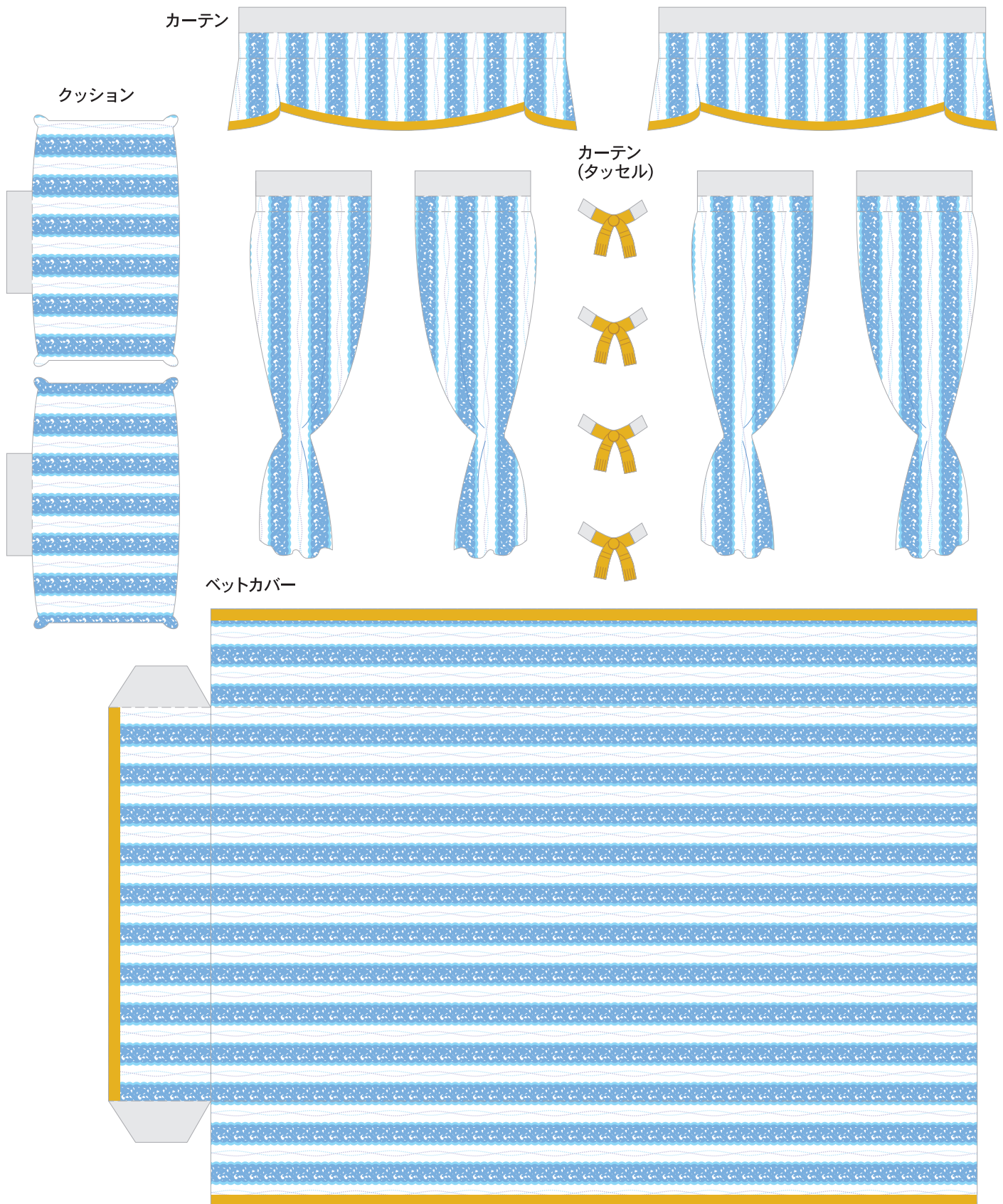
シャンデリア(柱)

じゅうたん・シャンデリア・壁の絵(ドールハウス)

- (切取線) もしくはりんかくに沿って切ってね。
- 灰色部分にのりを付けてね。
- (折り線) に沿って山折りに折ってね。
- (折り線) に沿って谷折りに折ってね。

※組み立て方は組立
説明書③を見てね。

Presented by
PAPER MUSEUM
サンワサプライ株式会社
<http://paperm.jp/>



ベットカバー・クッション・カーテン(ドールハウス)

- (切取線) もしくはりんかくに沿って切ってね。
- ▭ 灰色部分にのりを付けてね。
- (折り線) に沿って山折りに折ってね。
- (折り線) に沿って谷折りに折ってね。

※組み立て方は組立
説明書③を見てね。

Presented by
PAPER MUSEUM
サンワサプライ株式会社
<http://paperm.jp/>